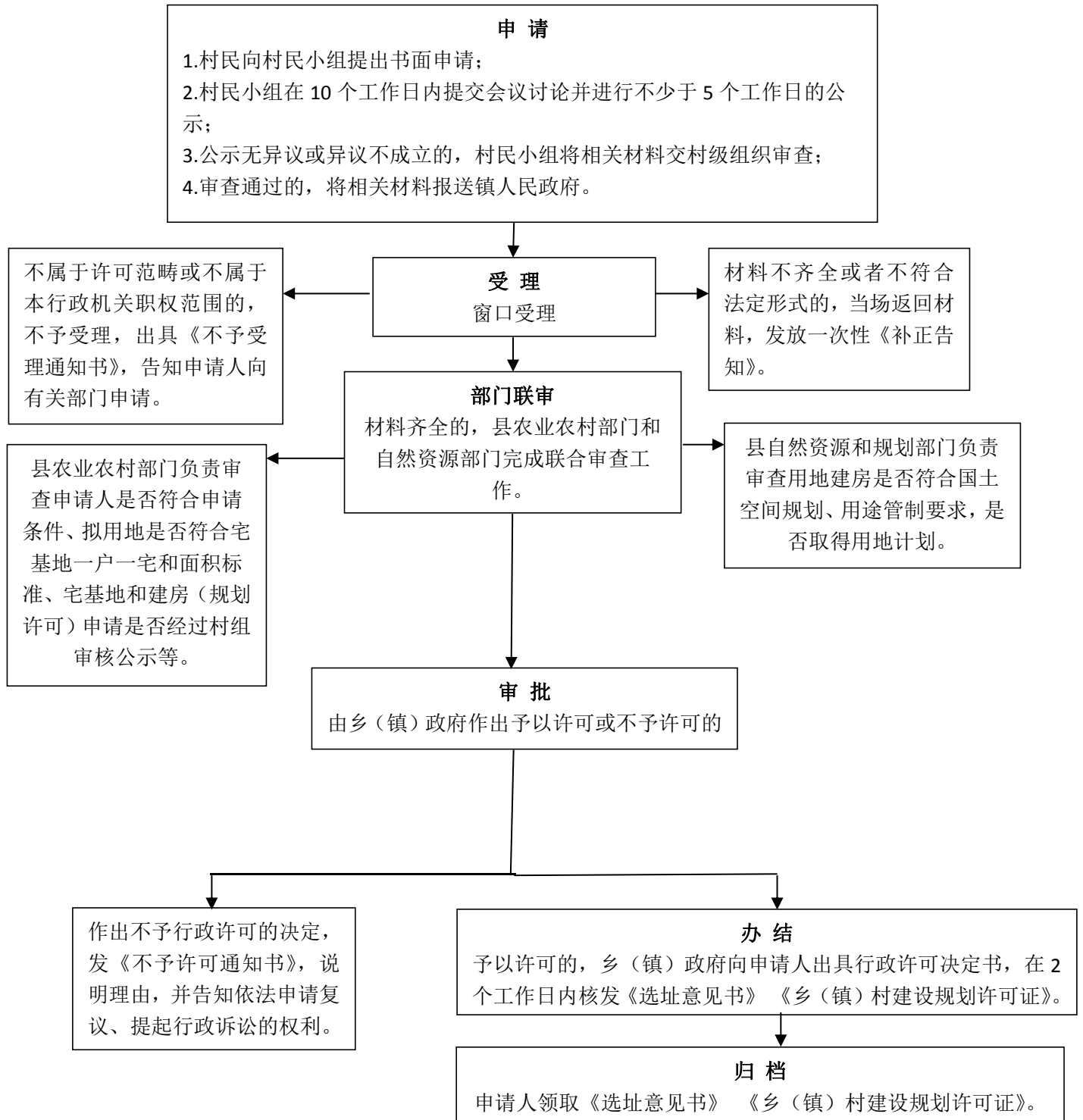


1. 《农村宅基地批准书》和乡村建设规划许可证核发（使用原有宅基地和其他非农用地）核发

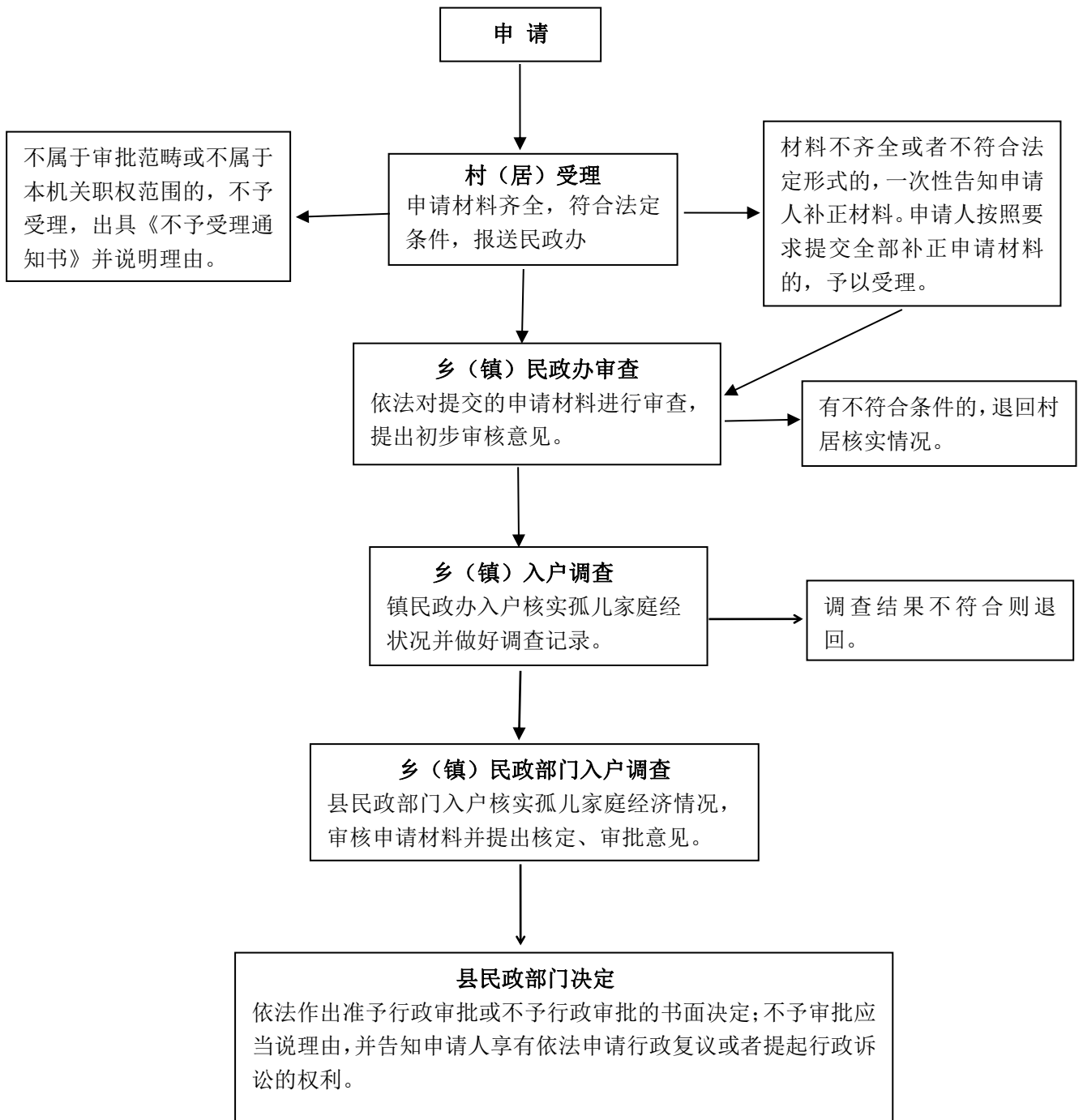


承办机构：襄河镇人民政府

服务电话：0550-5197063

监督电话：0550-5381359

16. 孤儿基本生活费审核转报

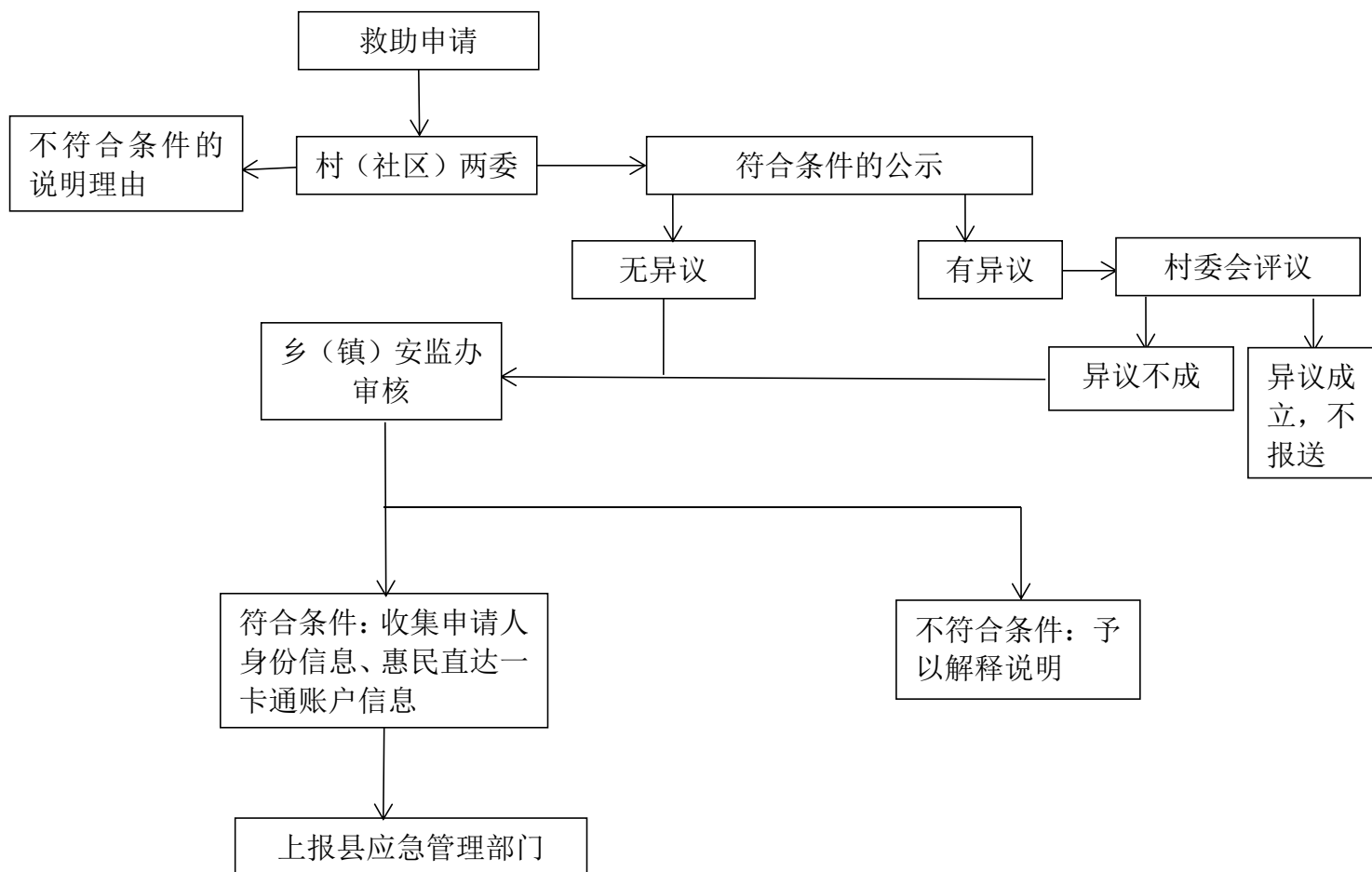


承办机构：乡（镇）民政办

服务电话：0550-5197125

监督电话：0550-5197099

17. 自然灾害生活救助对象审核转报

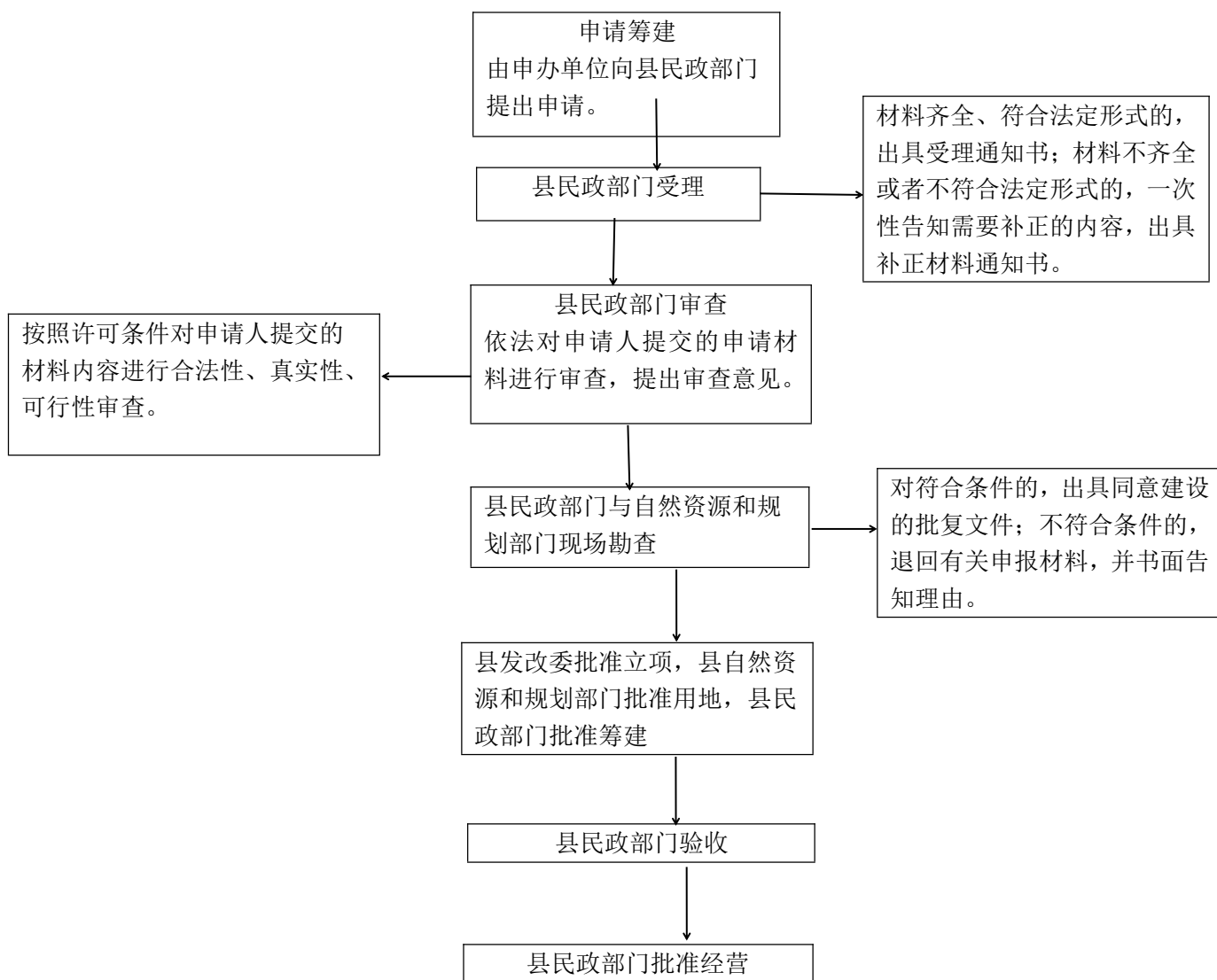


承办机构：乡镇民政办

服务电话：0550-5197125

监督电话：0550-5197099

18. 农村为村民设置公益性墓地的审核转报

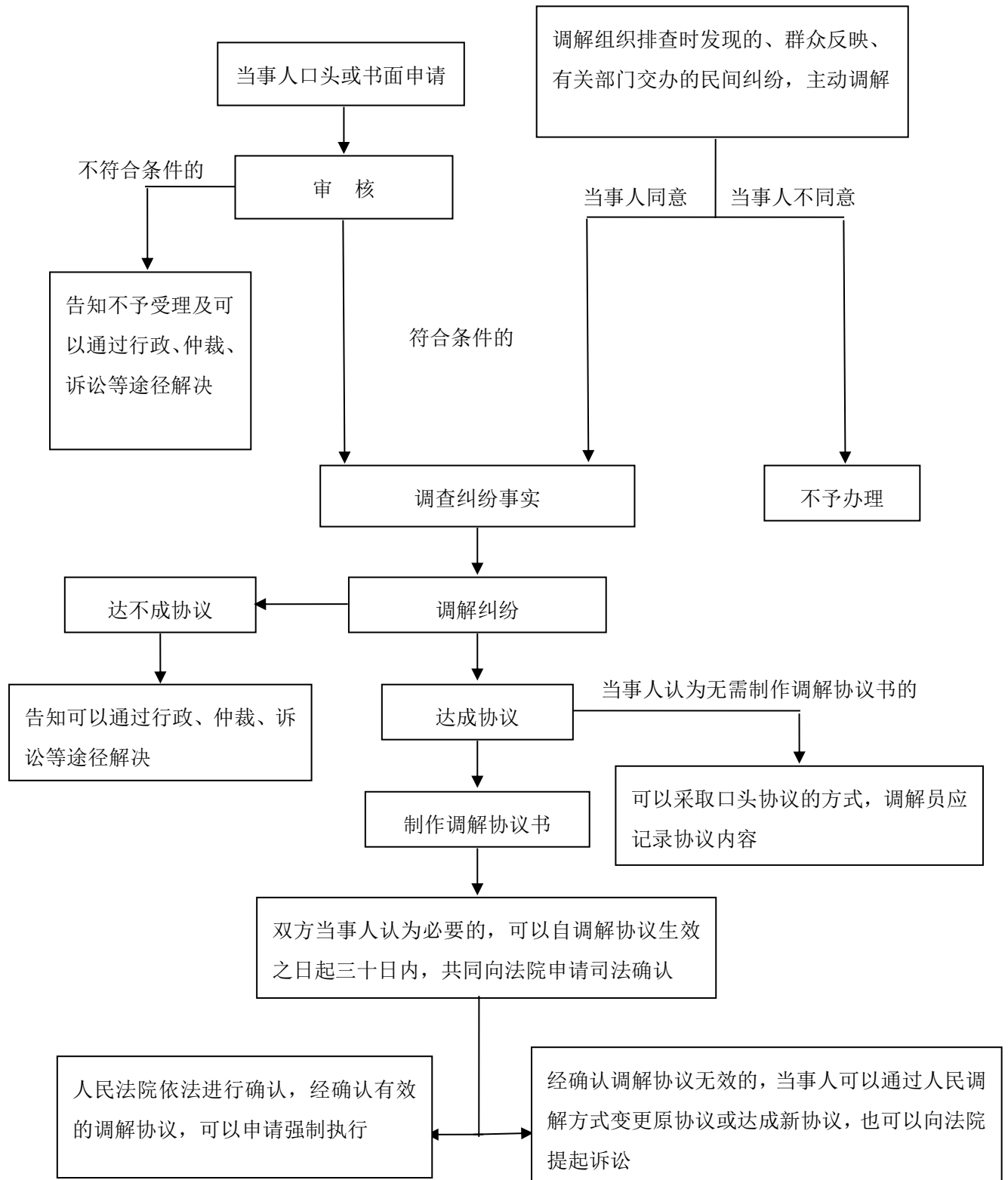


承办机构：乡（镇）民政办

服务电话：0550-5197125

监督电话：0550-5197099

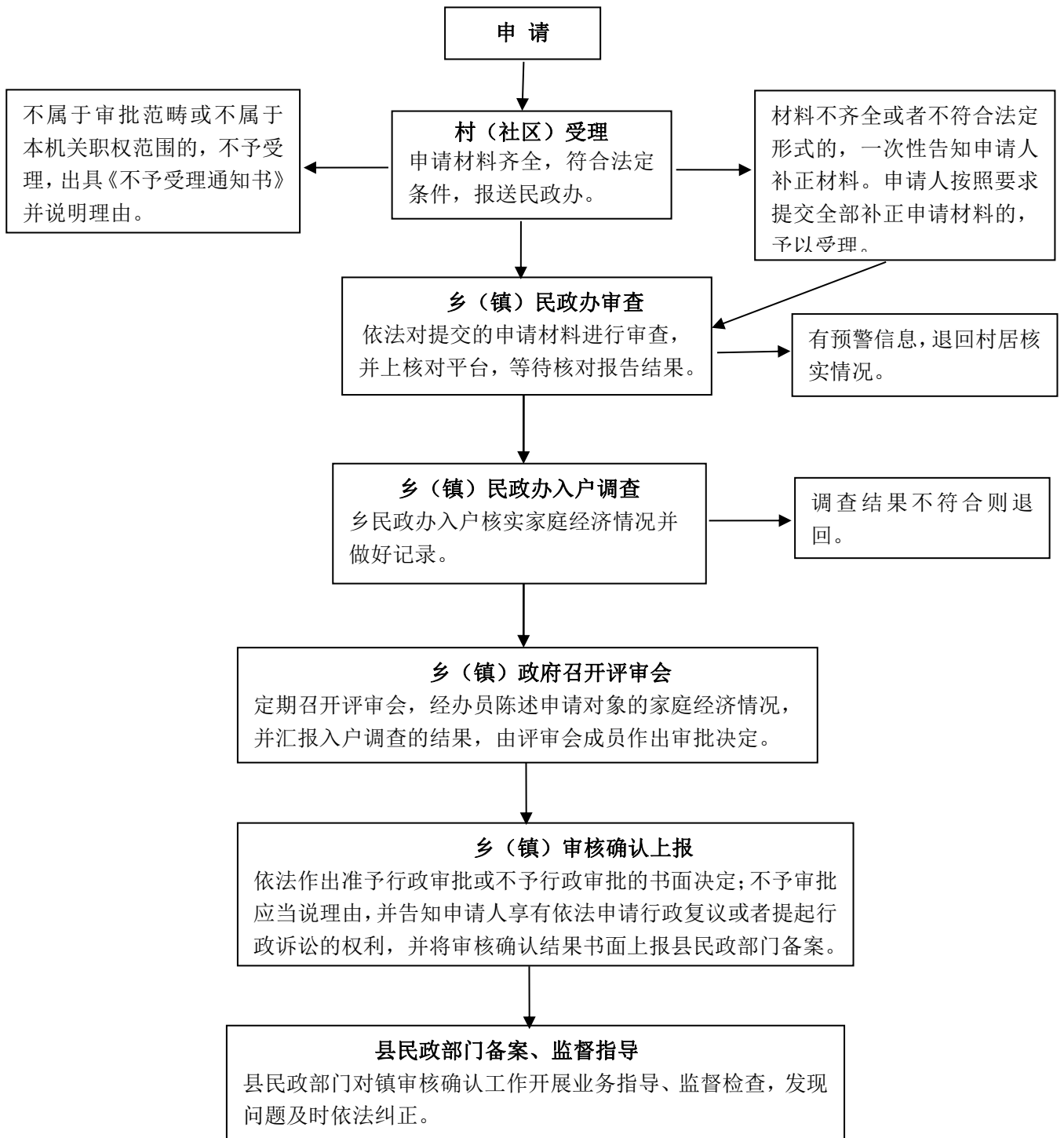
19. 辖区内有关争议及矛盾纠纷的调解



承办机构：乡（镇）信访办

办理电话：0550-5198148 监督电话：0550-5197099

15. 临时救助审核转报

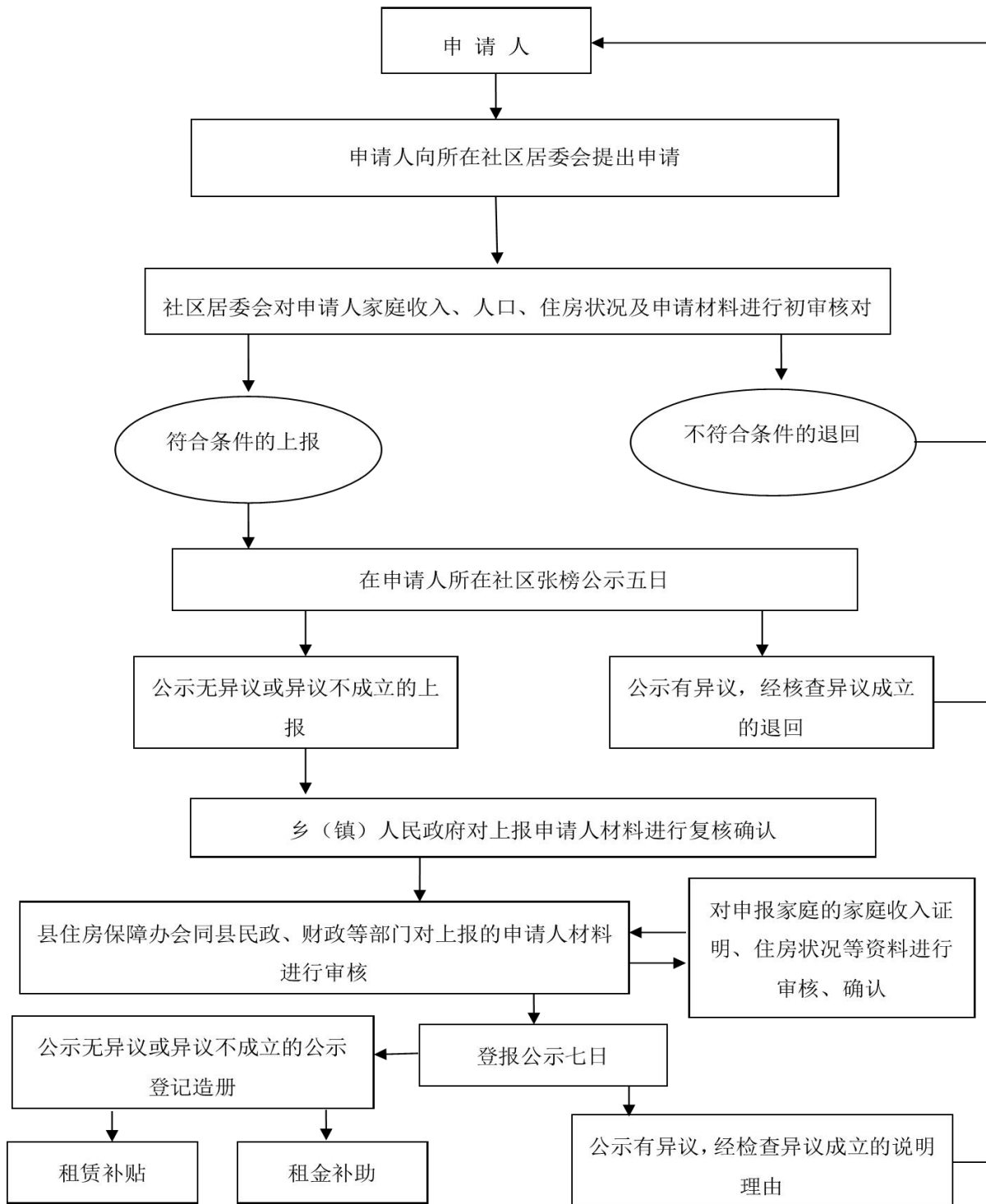


承办机构：乡（镇）民政办

服务电话：0550-5197125

监督电话：0550-5197099

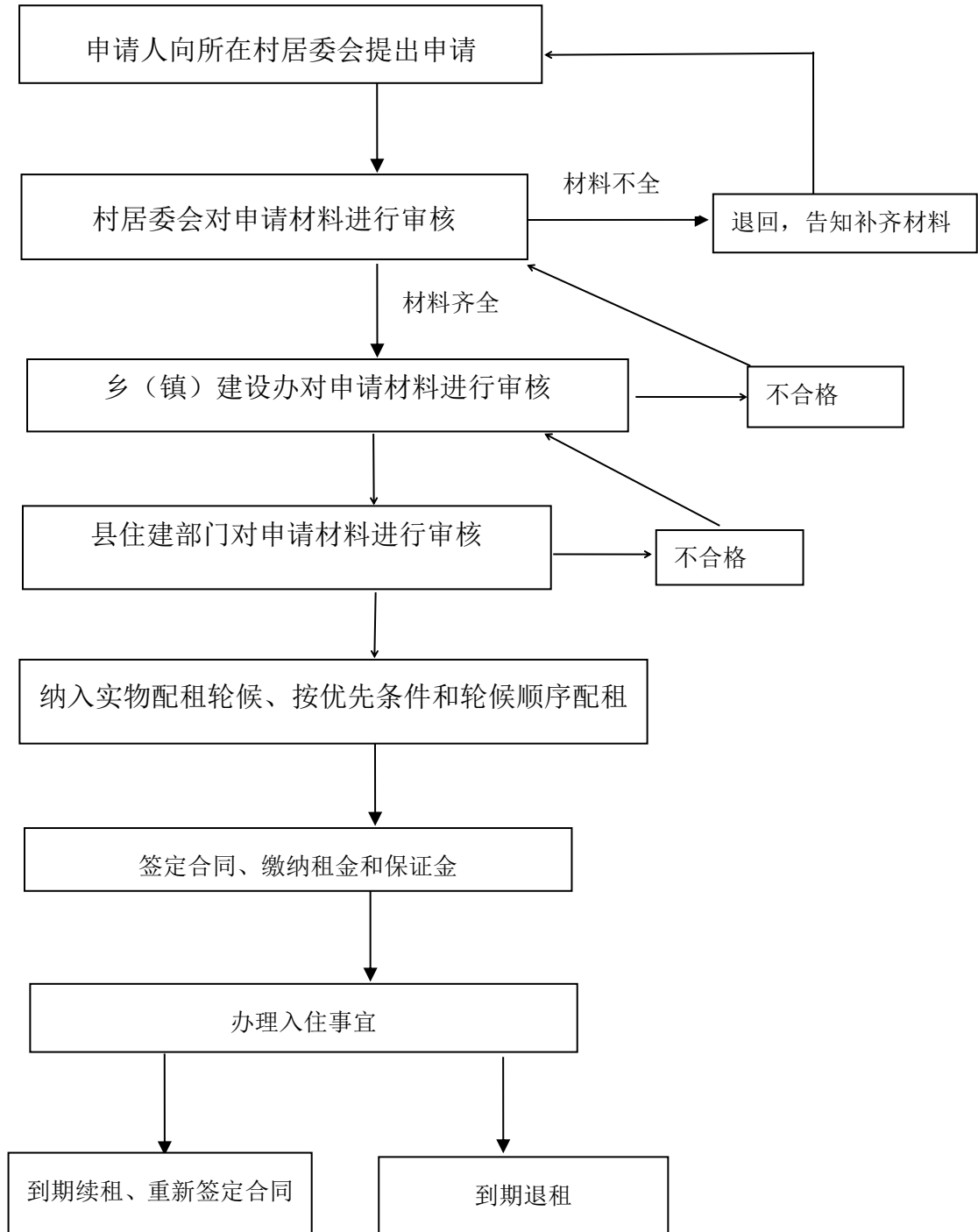
20. 公共租赁住房申请初审



承办机构：乡（镇）城建办、民政办

服务电话： 0550-5197125 监督电话： 0550-5197099

21. 城镇住房保障家庭租赁补贴初审

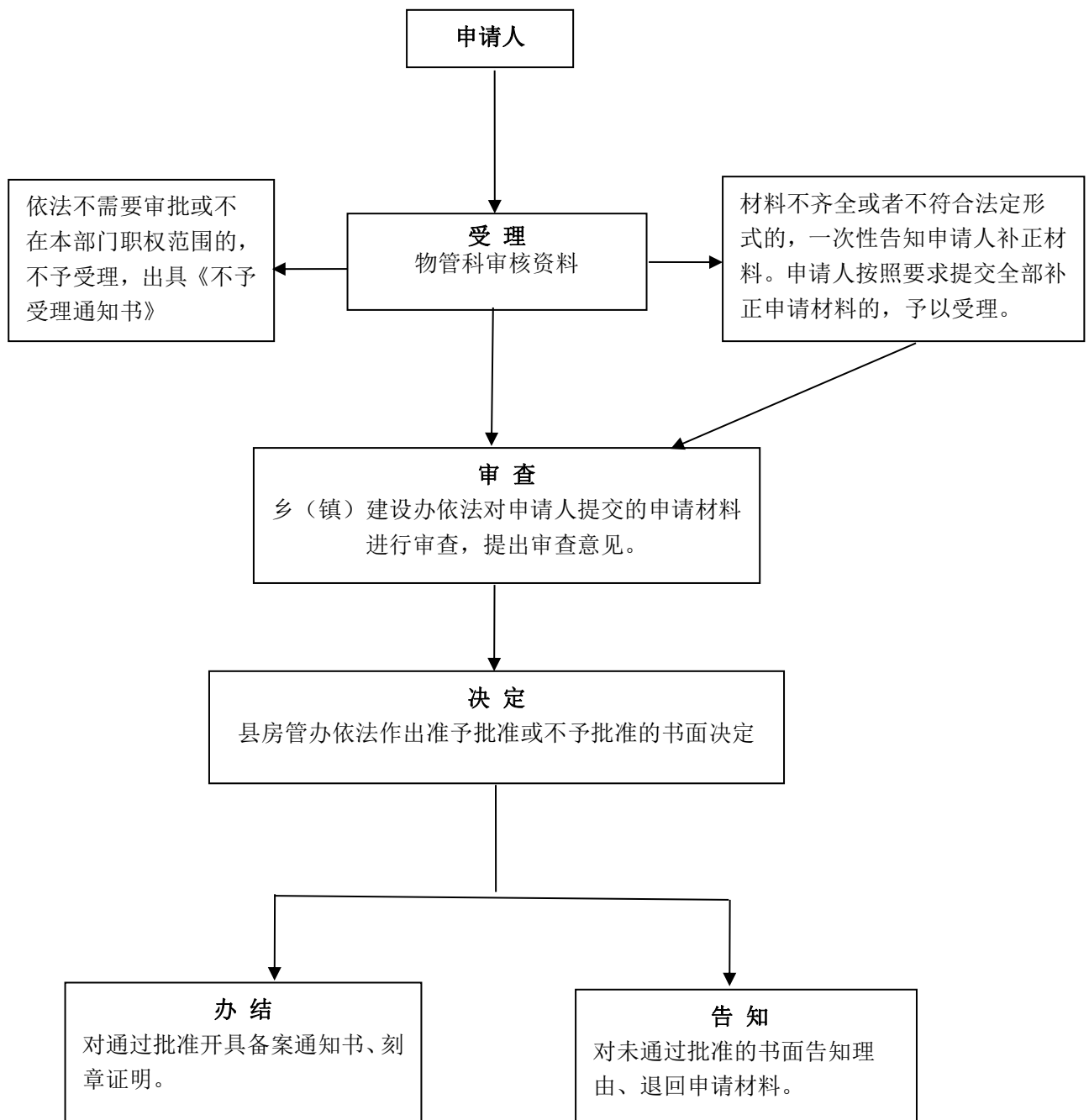


承办机构：乡（镇）城建办

服务电话：0550-5197063

监督电话：0550-5381359

22. 业主委员会备案、临时管理规约备案

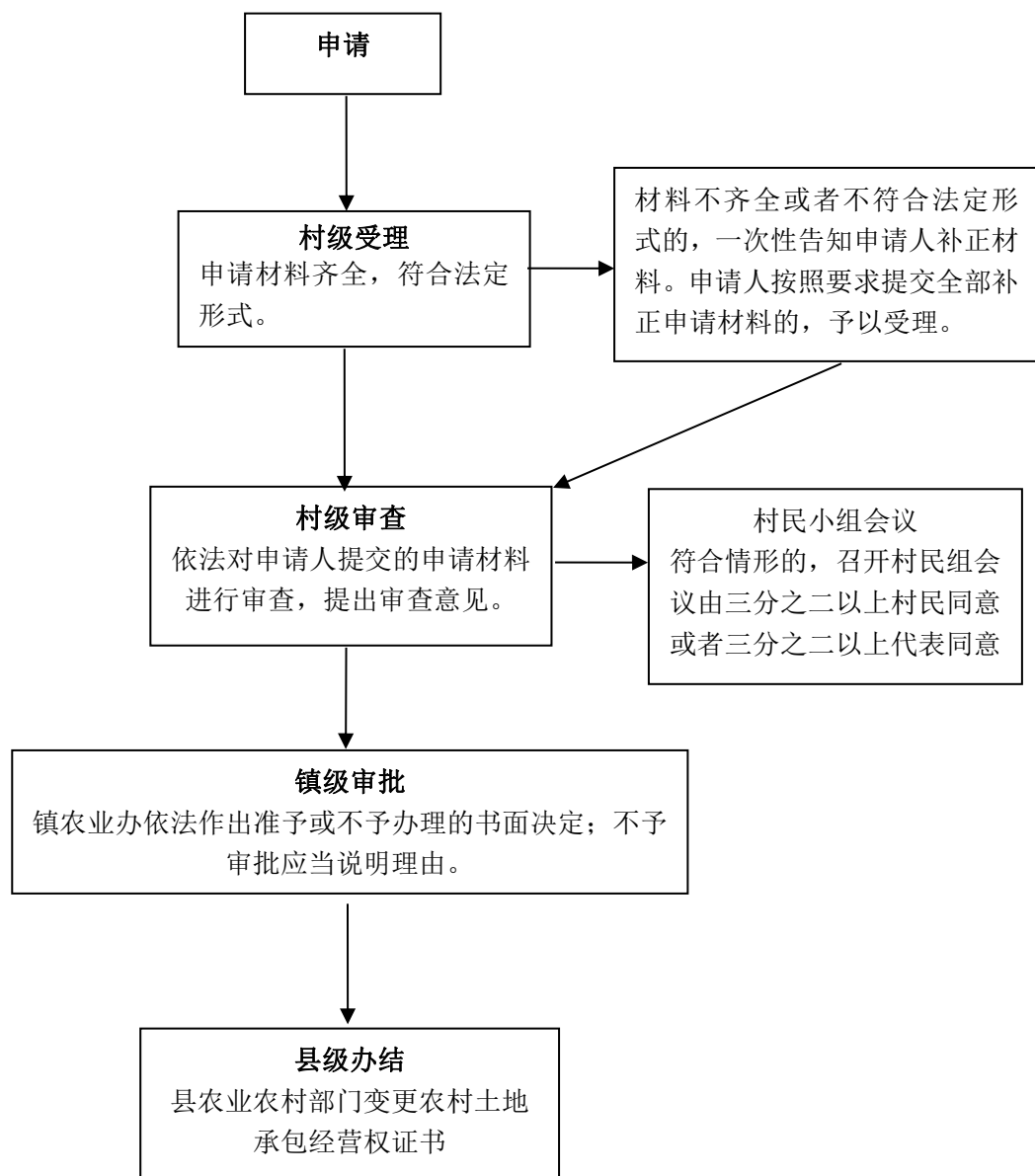


承办机构：乡（镇）建设办

服务电话：0550-5197063

监督电话：0550-5381359

23. 承包期内农村承包地调整的审核



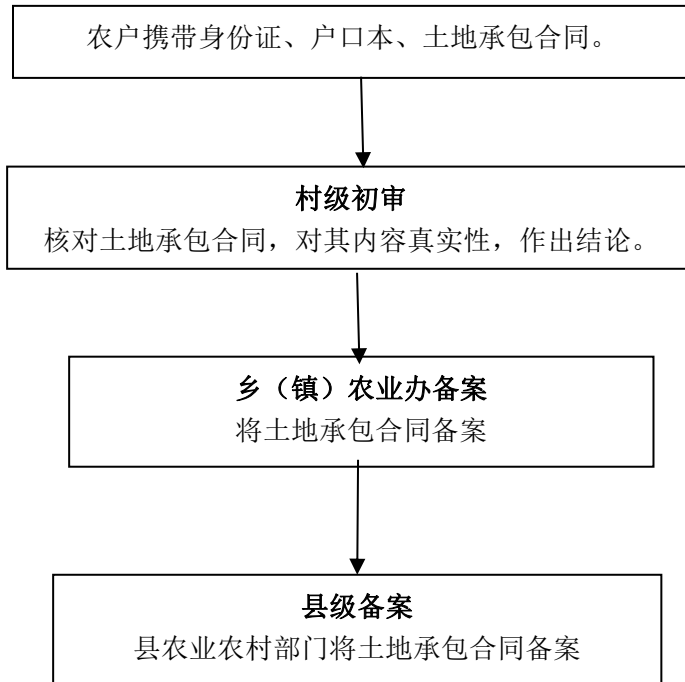
承办机构：乡（镇）农业办

服务电话： 0550-5197063 监督电话： 0550-5025013

应当提交的申请材料：

1. 信息变更申请审核表；
2. 承包方（户主）户籍信息资料；
3. 村级盖章无纠纷证明材料；
4. 原农村土地承包经营权证书。

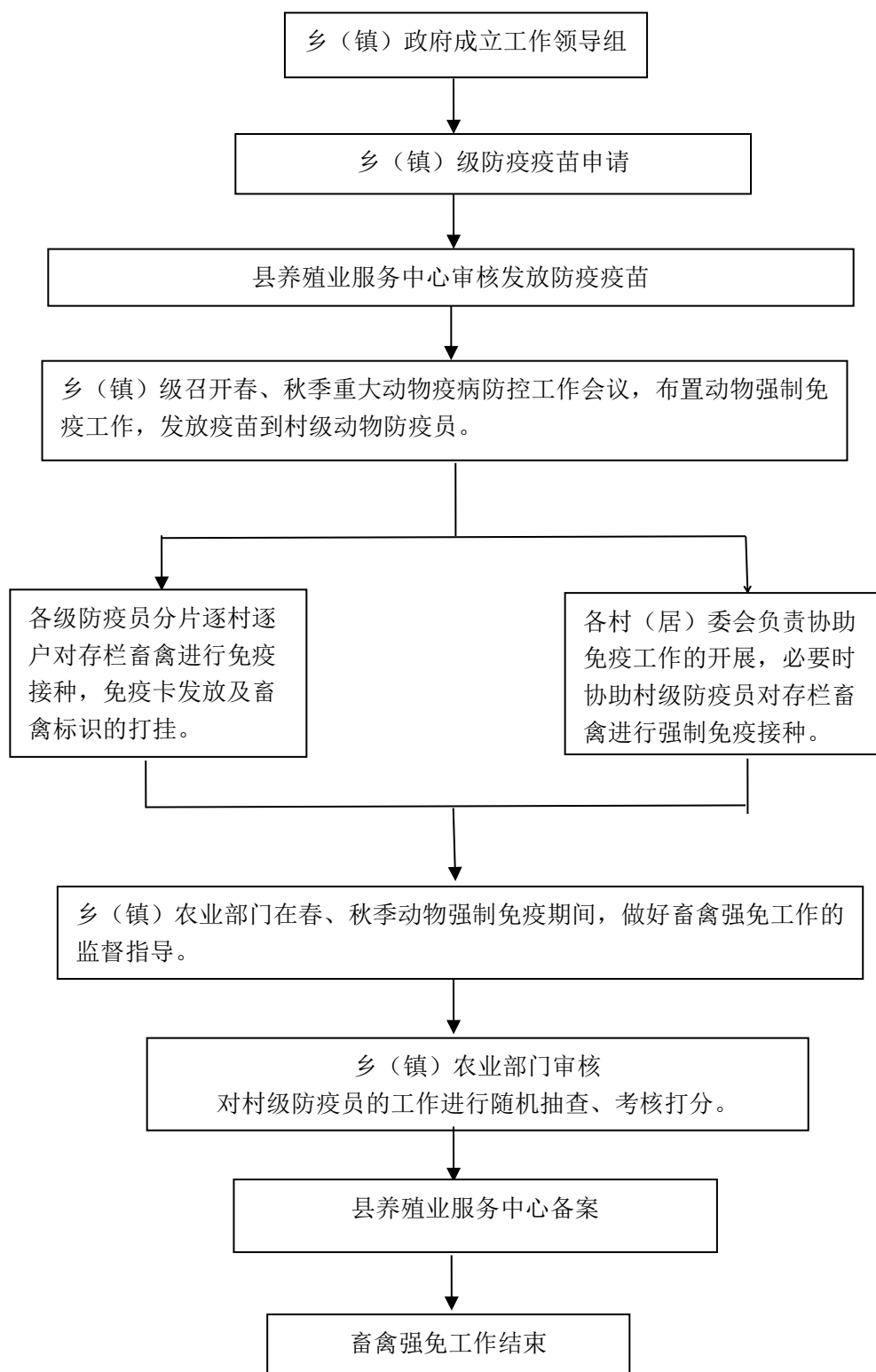
24. 土地承包合同的备案



承办机构：乡（镇）农业办

服务电话： 0550-5197063 监督电话： 0550-5025013

25. 组织开展动物疫病强制免疫

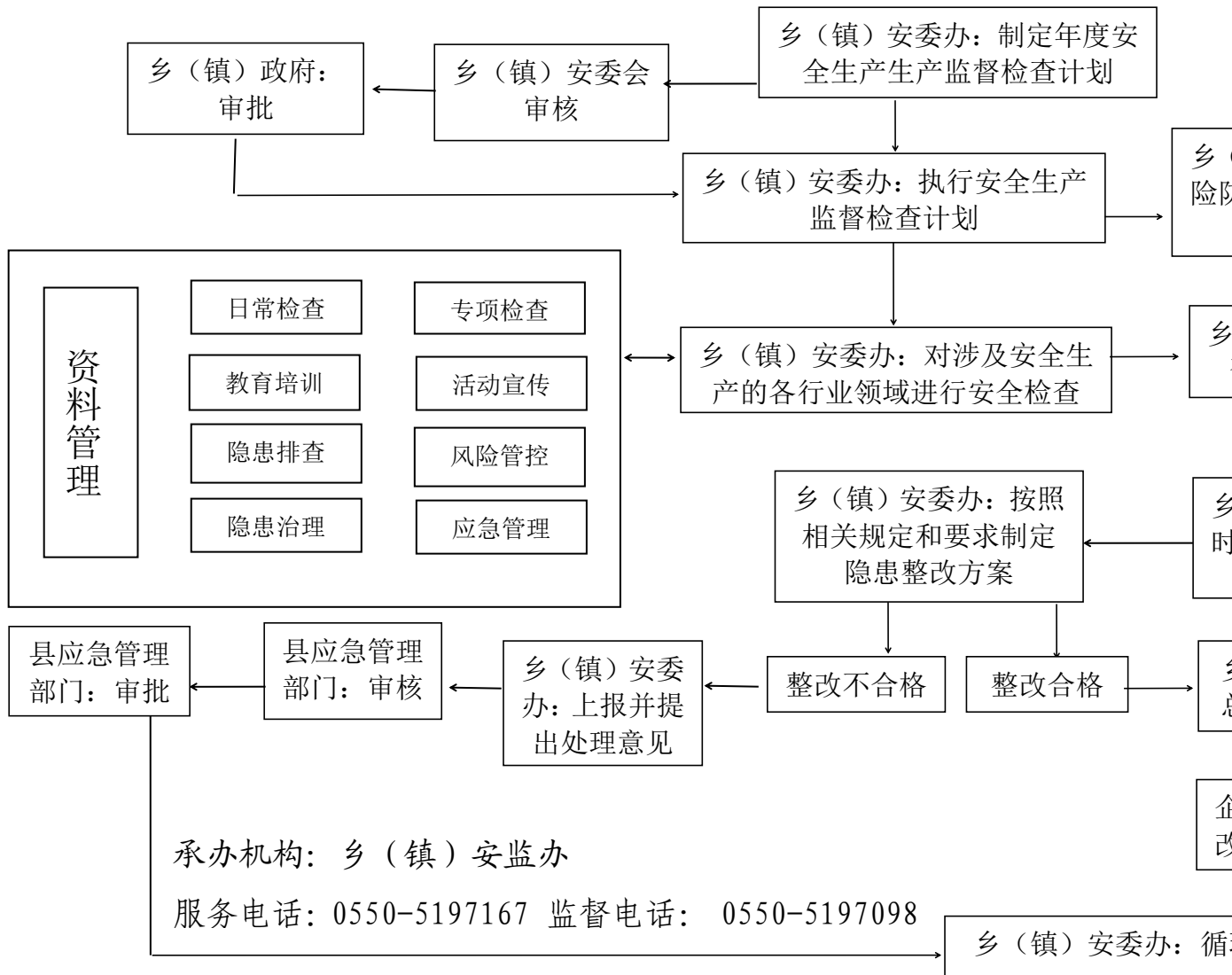


承办机构：乡（镇）农业办

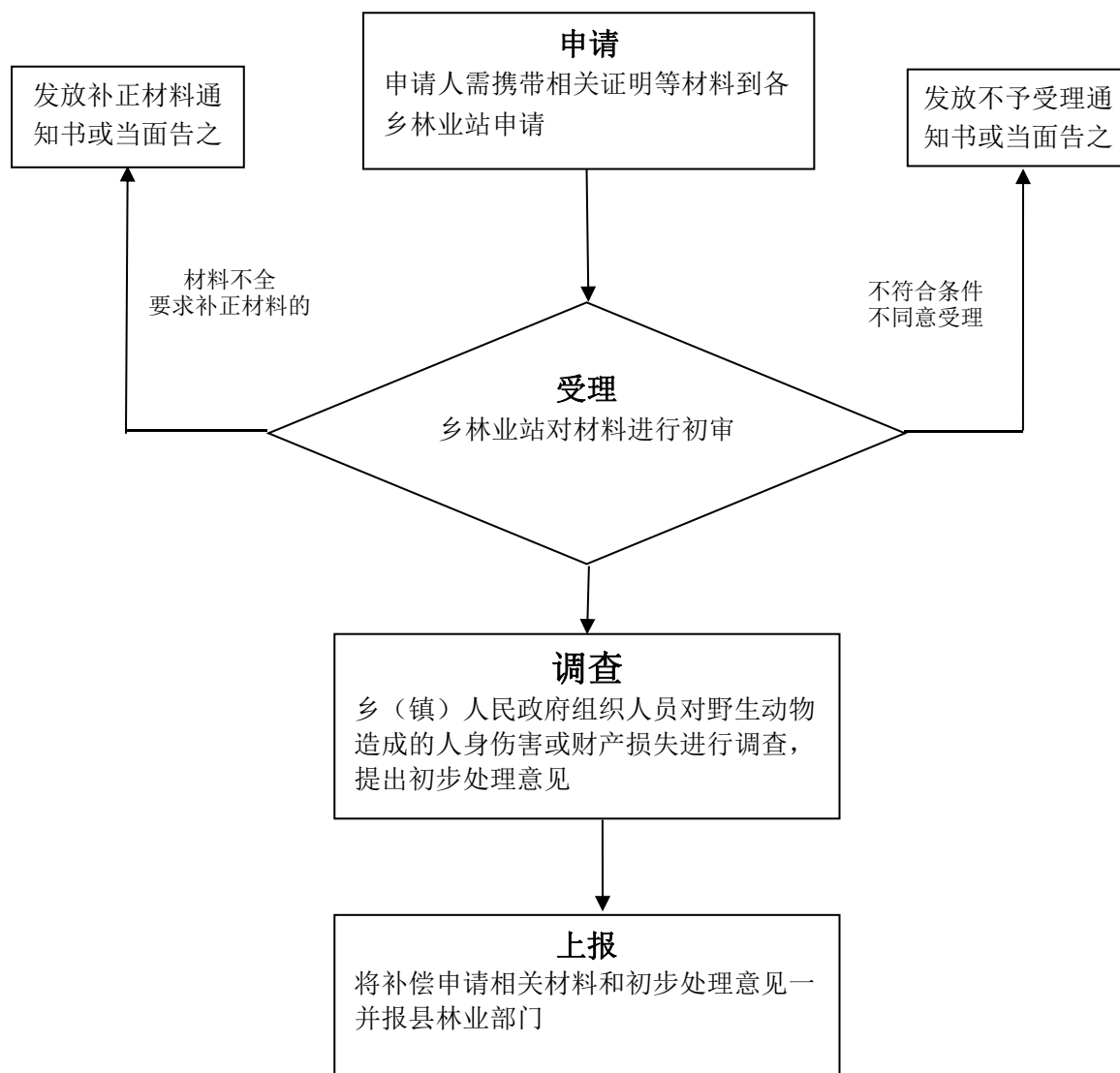
服务电话：0550-5197139

监督电话：0550-5197103

26. 对生产经营单位安全生产监督检查



27. 对陆生野生动物造成人身伤害和财产损失补偿申请的初审转报

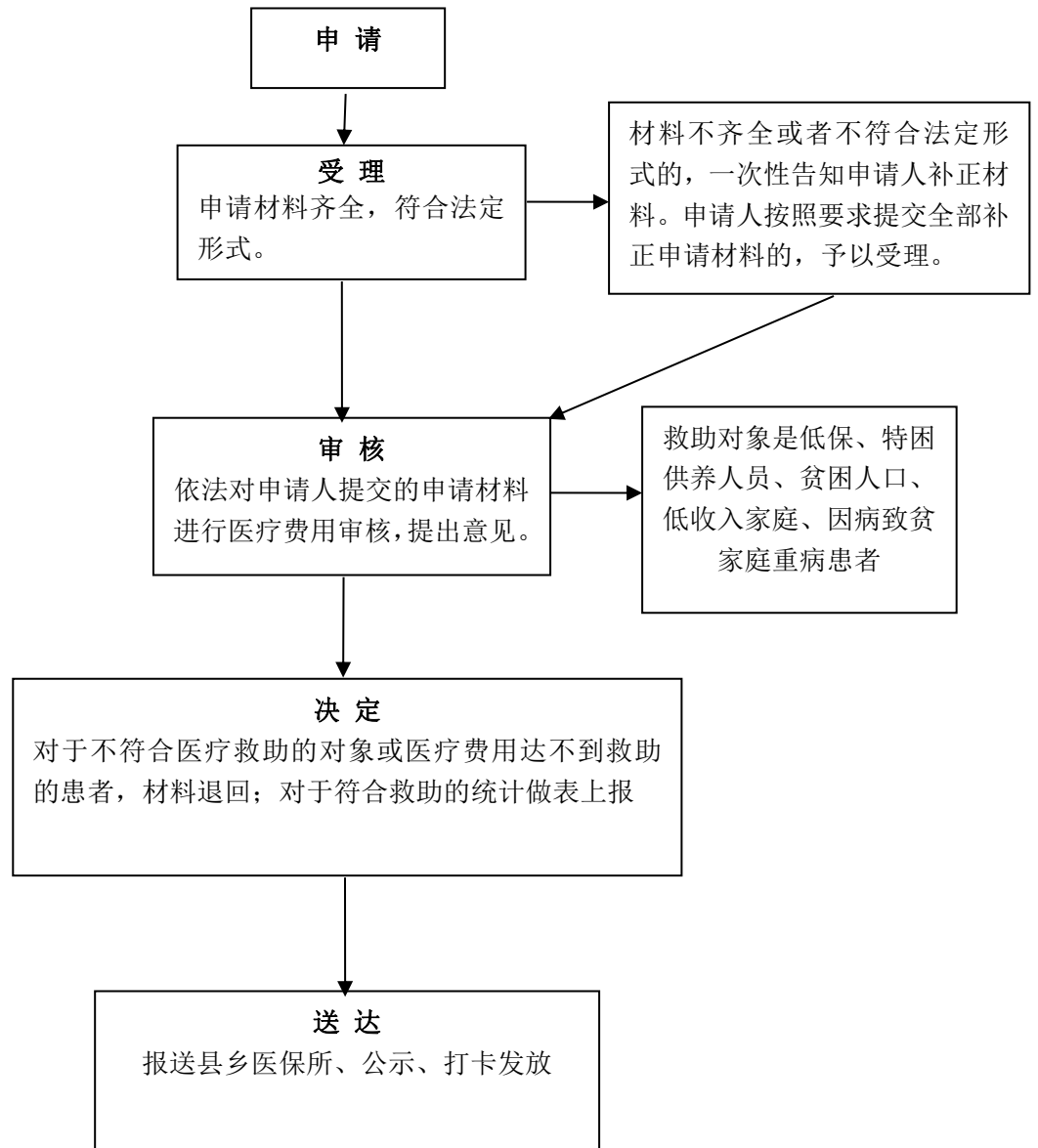


承办机构：乡（镇）林业站

服务电话：0550-5031826

监督电话：0550-5197103

28. 医疗救助待遇审核转报



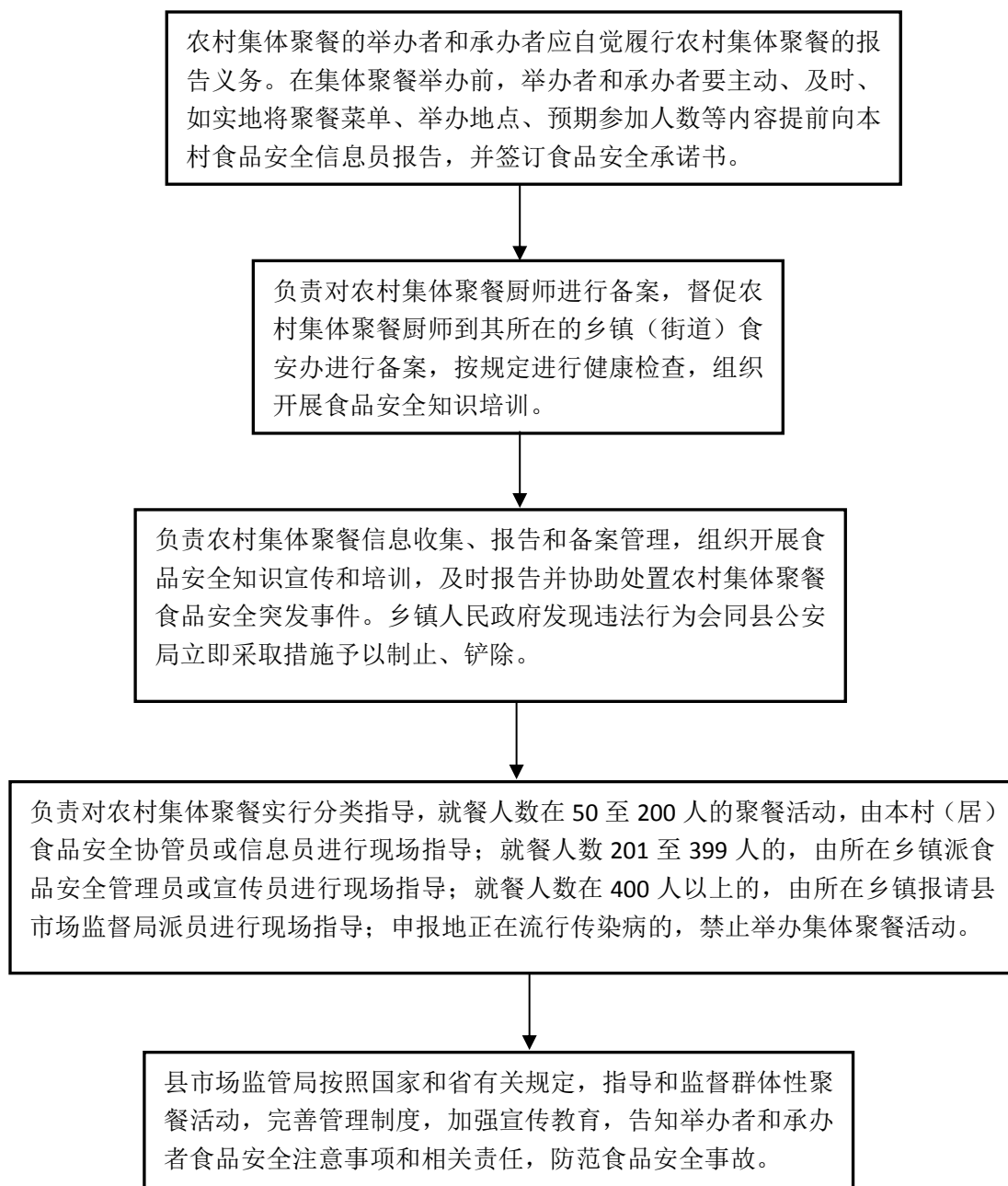
承办机构：乡（镇）医保所

服务电话： 0550-5197013 监督电话： 0550-5197013

应当提交的申请材料：

- 1.《城乡医疗救助申请审批表》；
- 2.户口本复印件（户口本首页、户主页、患者页）；
- 3.身份证复印件（户主、患者）；
- 4.个人书面申请（申请内容含本人及家庭基本情况、收入情况、病情说明、申请理由及其它需说明的情况）；
- 5.对象证明（城乡居民最低生活保障证、特困供养证、贫困人口证，因病致贫患者和低收入家庭重病患者需提供相应的认定审批表或相关证件）；
- 6.医疗补偿结算单原件（或发票原件）；
- 7.住院病人提供出院小结复印件；特殊慢性病门诊提供特殊慢性病证复印件，非特殊慢性病门诊但又符合文件规定的疾病门诊需提供医院盖章的门诊病历；
- 8.一卡通账号复印件（原则上必须提供患者本人账号）。

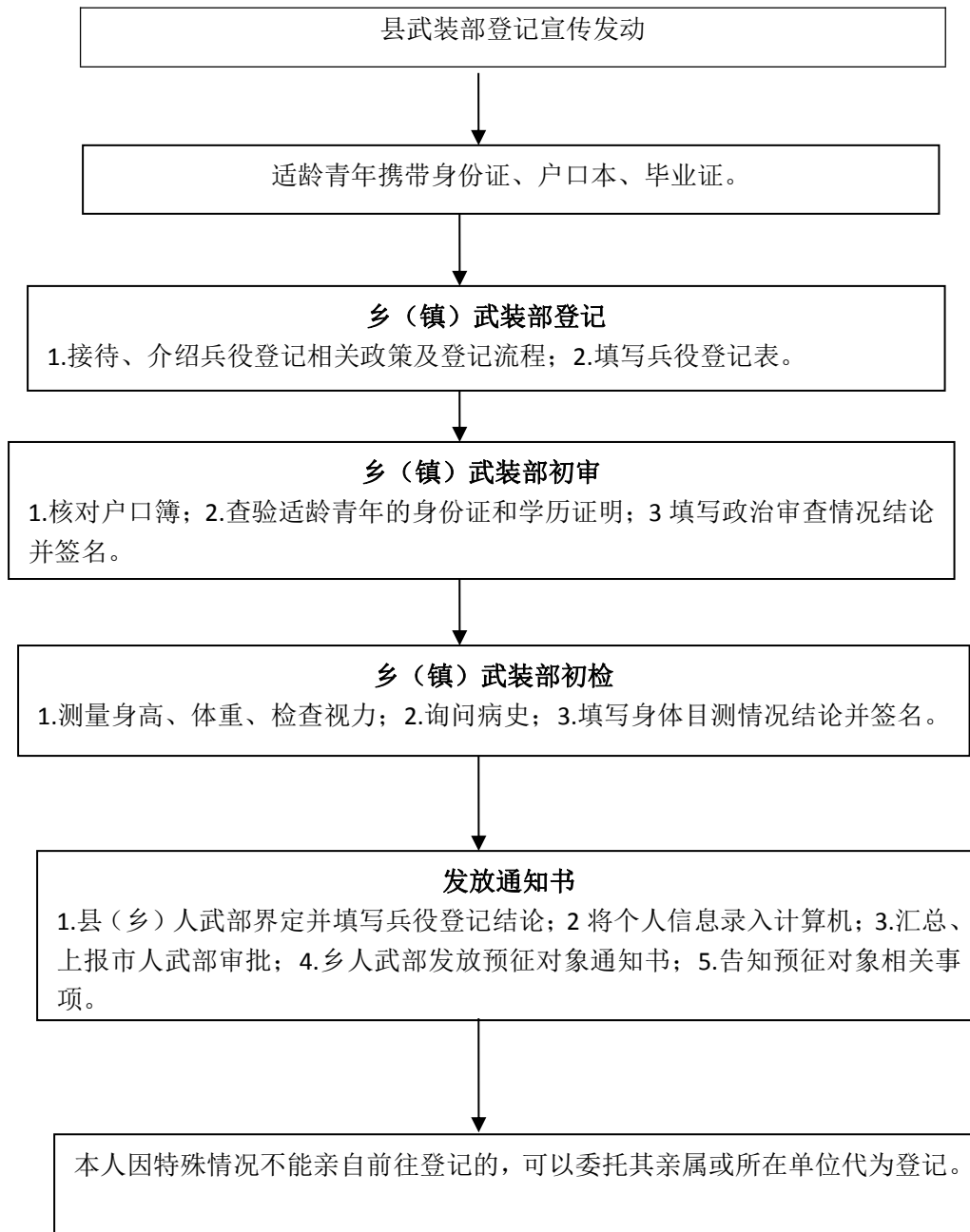
29. 农村集体聚餐厨师备案



承办机构：乡（镇）安监办

服务电话： 0550-5197167 监督电话： 0550-5197098

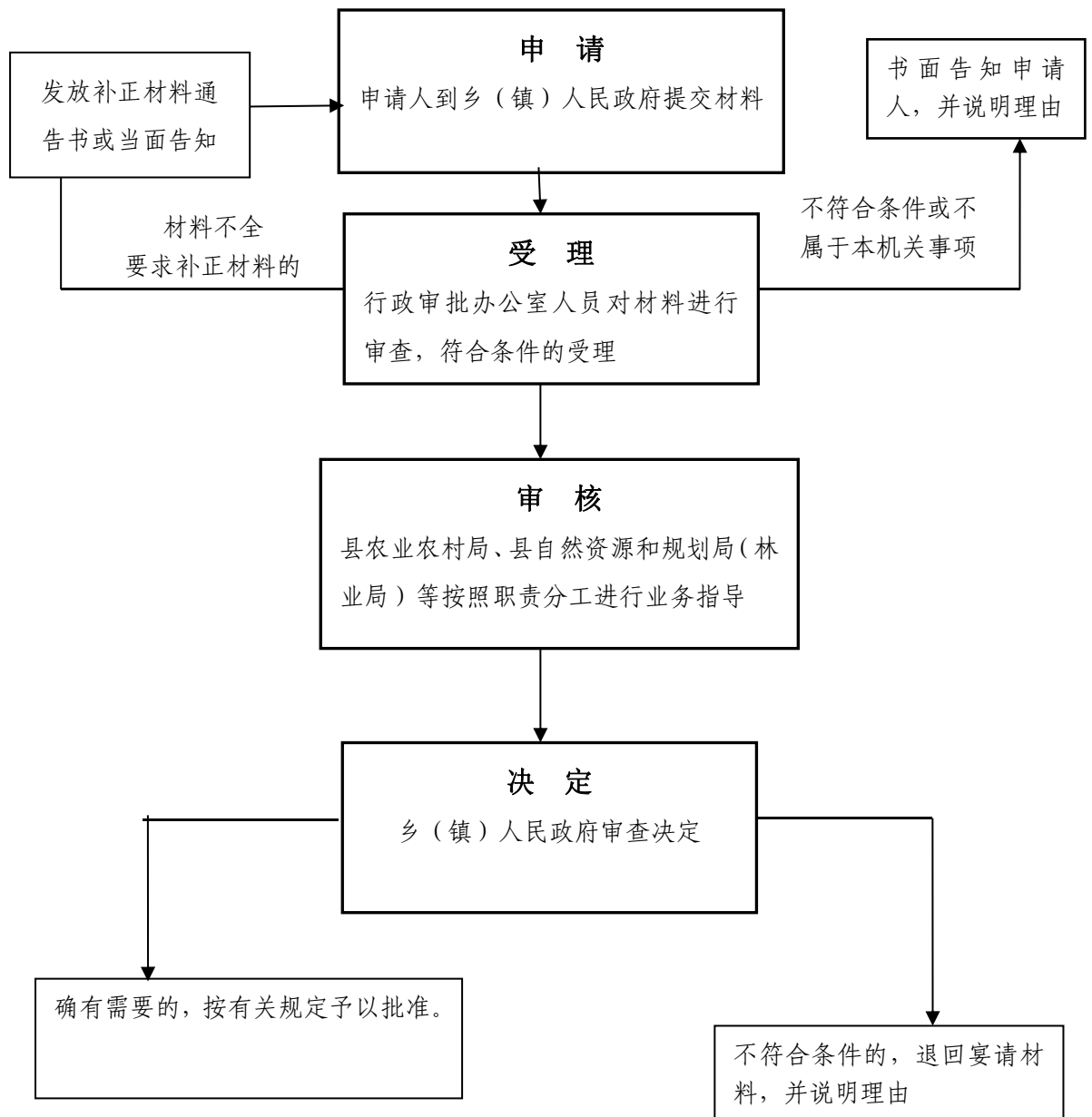
30. 兵役登记



办理部门：乡（镇）人武部

服务电话：0550-5197131 监督电话：0550-5197103

2. 在村庄、集镇规划区修建临时建筑物、构筑物和其他设施的批准

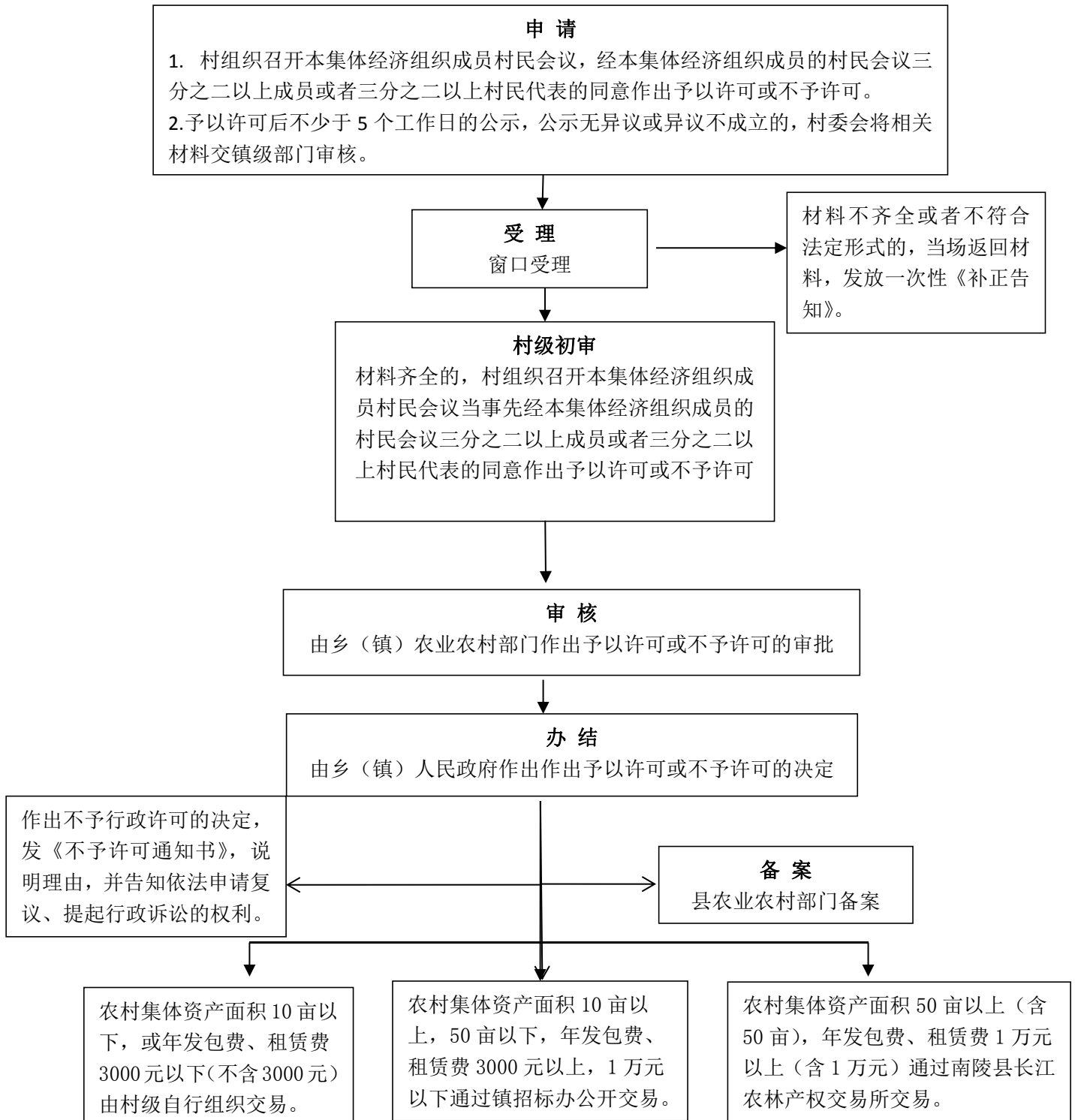


承办机构：乡（镇）农业站（办）、建设所（办）、资规所

服务电话：0550-5197139

监督电话：0550-5197103

3. 农民集体所有土地由本集体经济组织以外的单位或者个人承包经营的审批

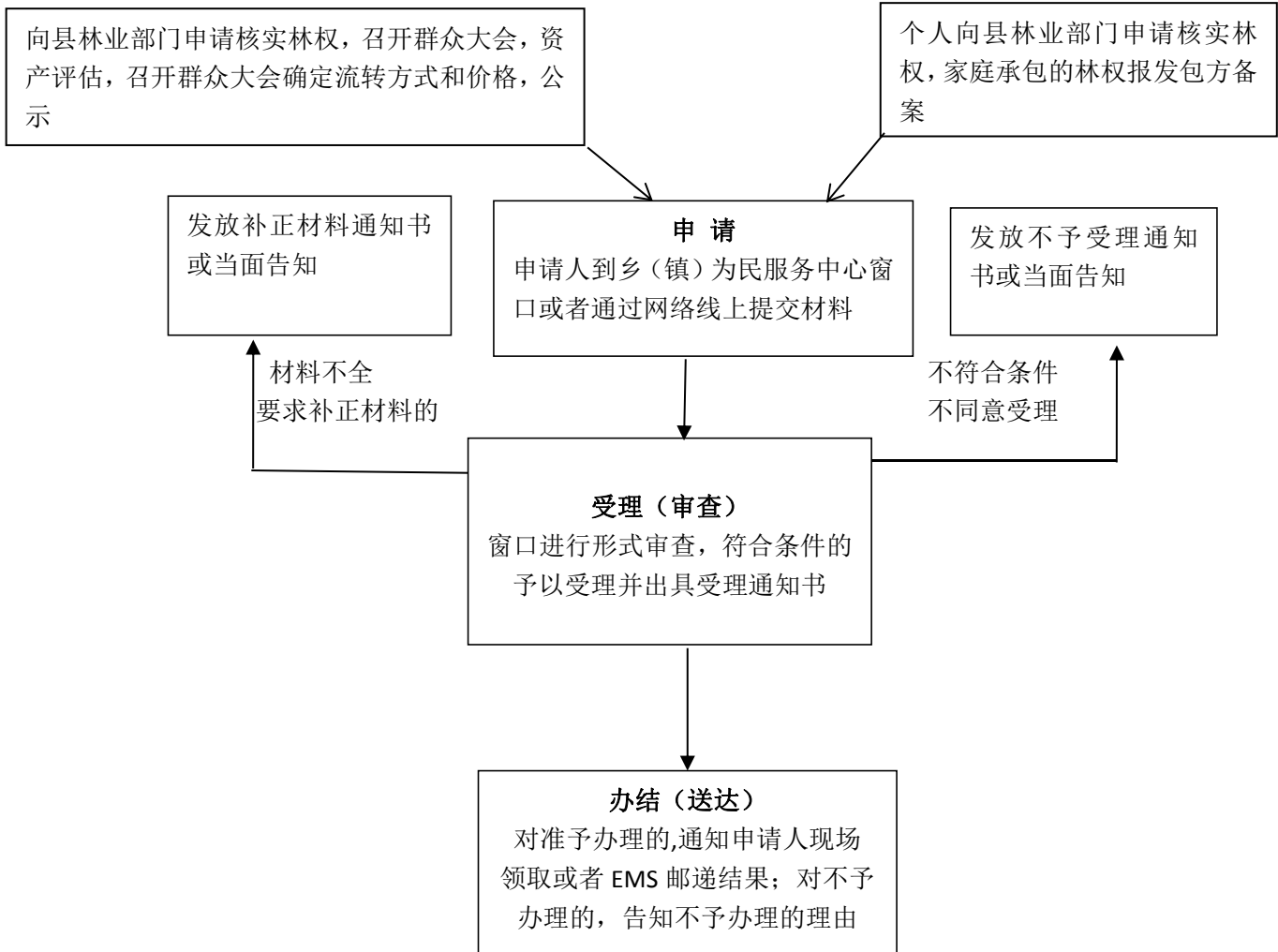


承办机构：乡（镇）农业办

服务电话：0550-5197063

监督电话：0550-5025013

4. 农村集体经济组织统一经营的林权流转给本集体经济组织以外的单位和个人的流转方案审批

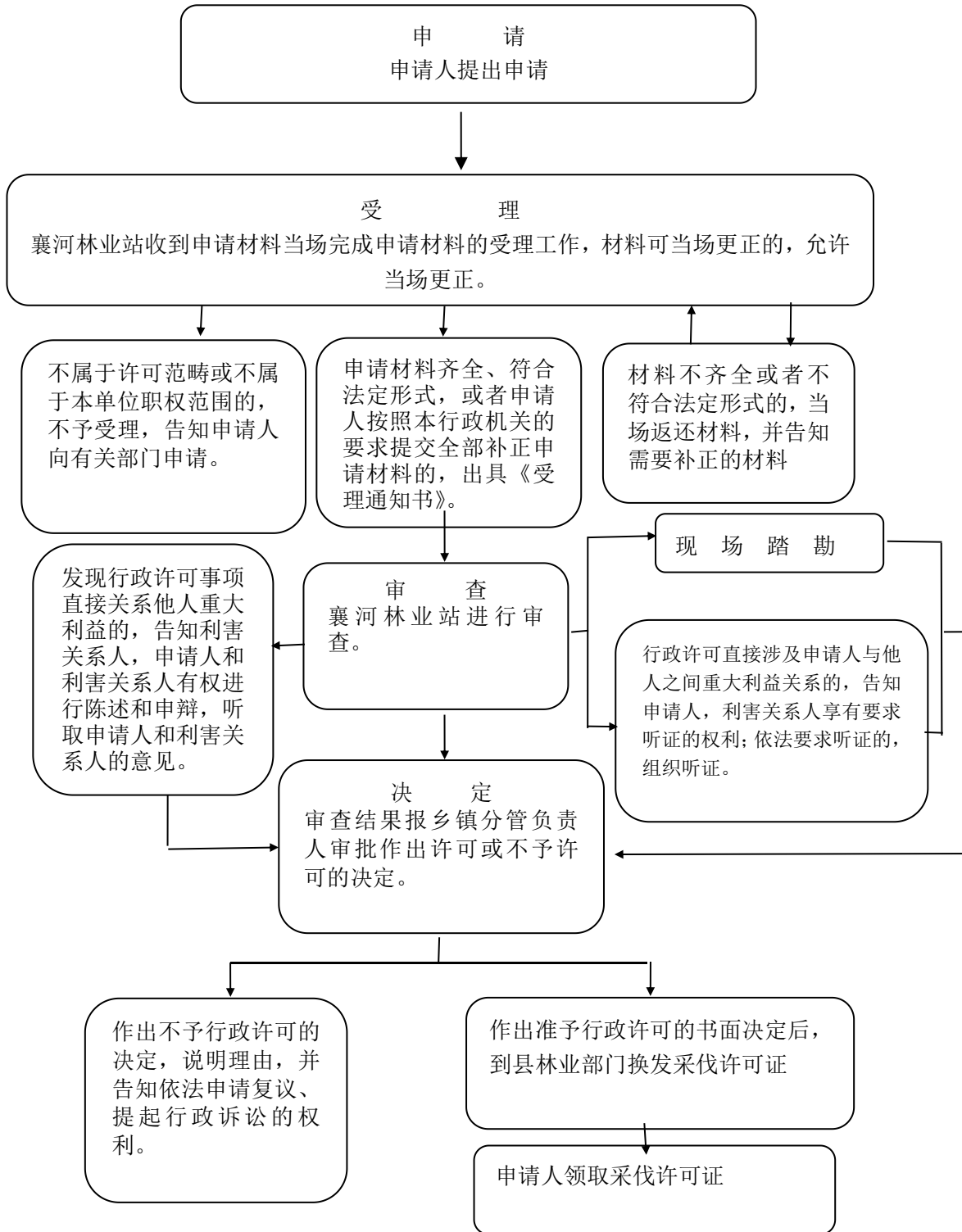


承办机构：乡（镇）林业站

服务电话：0550-5031826

监督电话：0550-5197103

权力序号	5	权力类型	行政许可
权力名称	受委托对农村居民采伐自留山和个人承包集体林地上的林木的采伐许可证的审核发放		
备注			



承办机构：襄河林业站

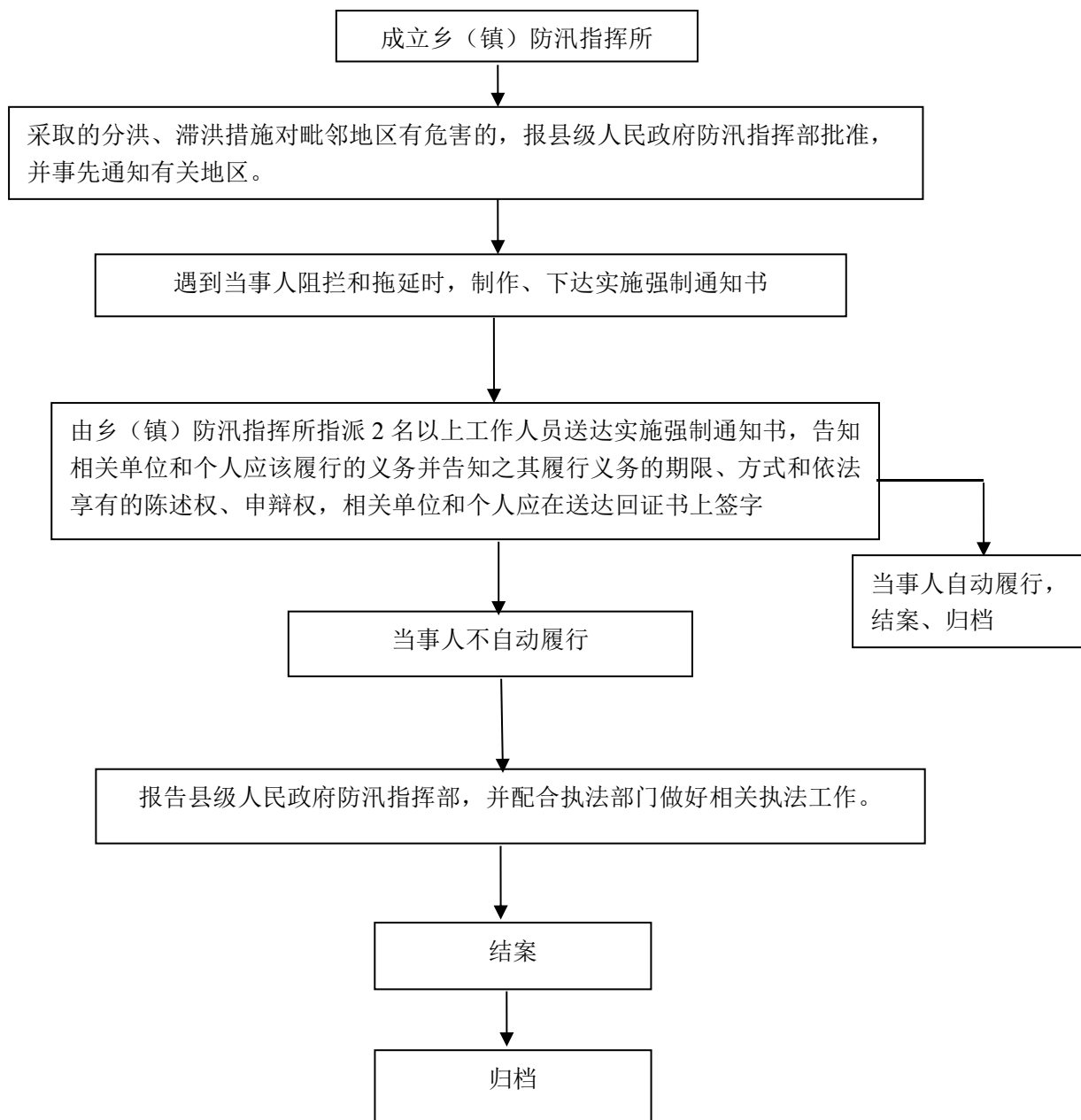
办理地点：南屏山森林公园管理站

服务电话：0550-5031826

申请材料：

1. 林权人采伐申请报告；
2. 采伐申请表；
3. 林权证；
4. 更新造林承诺（林业站盖章）；
5. 其他材料。

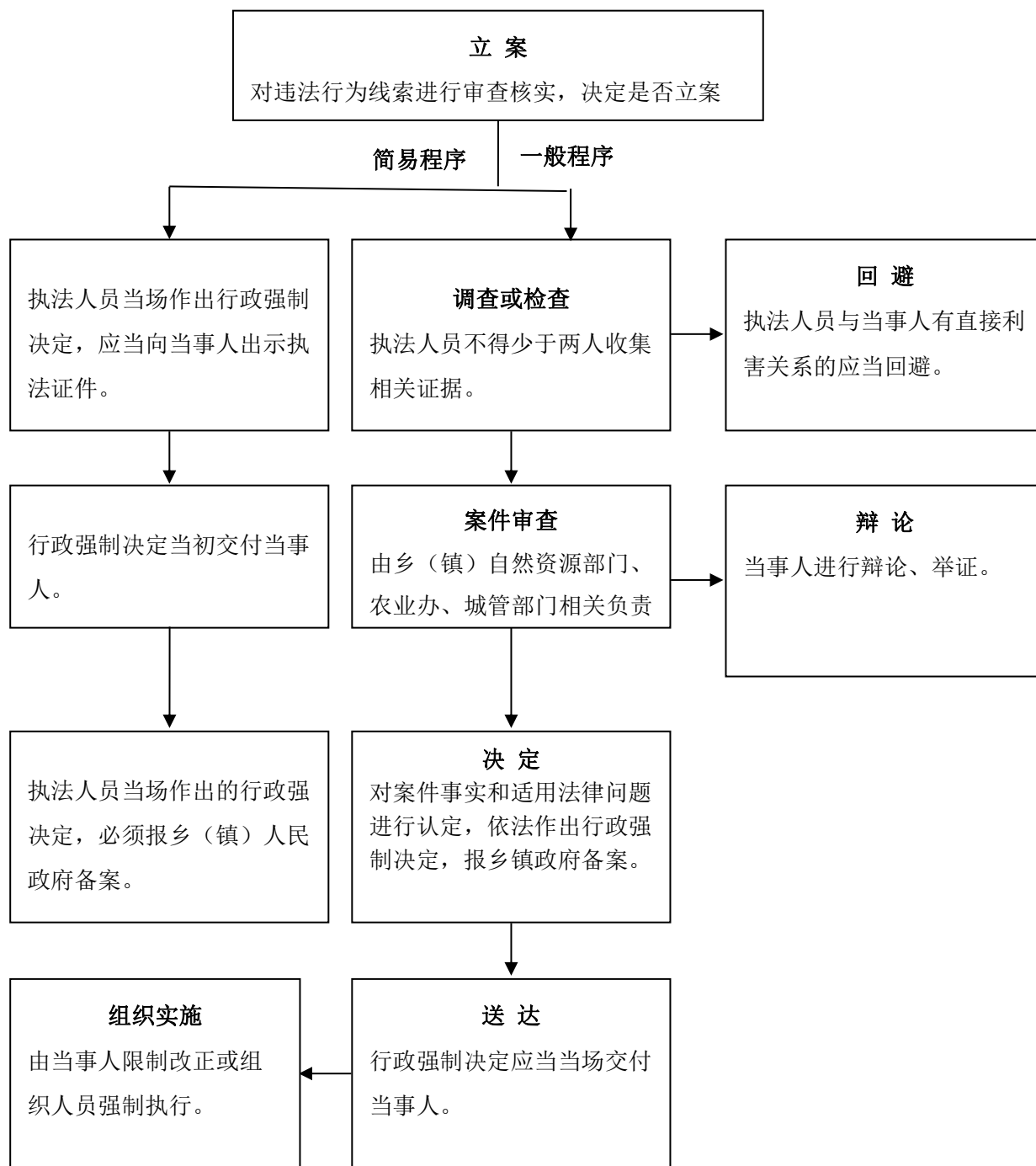
6. 防汛采取非常紧急措施遇到阻拦和拖延时组织强制实施



承办机构：乡（镇）水利站

服务电话：0550-5197098 监督电话：0550-5197103

5. 对未依法取得乡村建设规划许可证或未 按乡村建设规划许可证建设的，责令停止建 设、限期改正

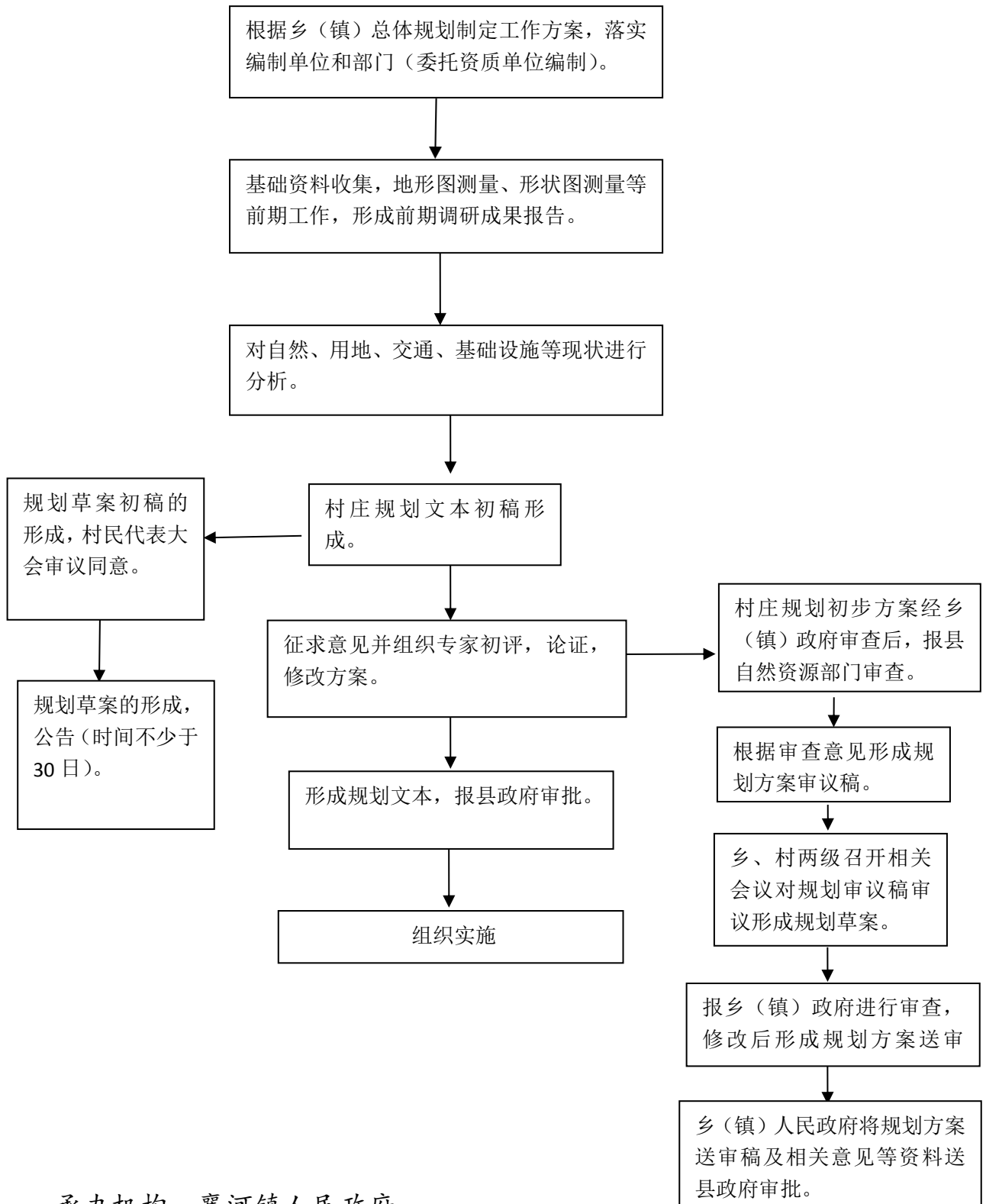


承办机构：乡（镇）林业站

服务电话：0550-5197063

监督电话：0550-5381359

8. 编制乡镇国土空间规划及村庄规划

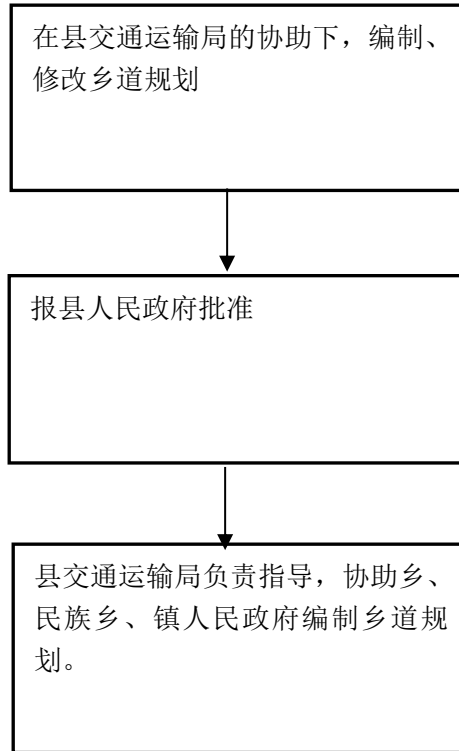


承办机构：襄河镇人民政府

服务电话：0550-5197063

监督电话：0550-5381359

9. 编制、修改乡道规划

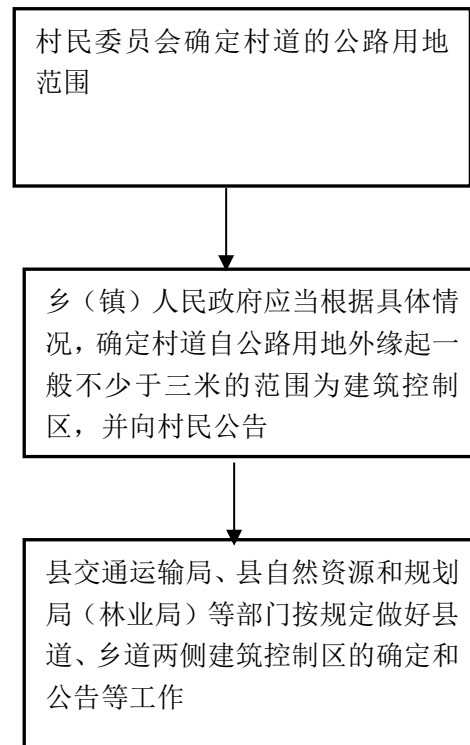


承办机构：乡（镇）资规所

服务电话：0550-5197063

监督电话：0550-5381359

7. 确定村道公路用地外缘的建筑控制区

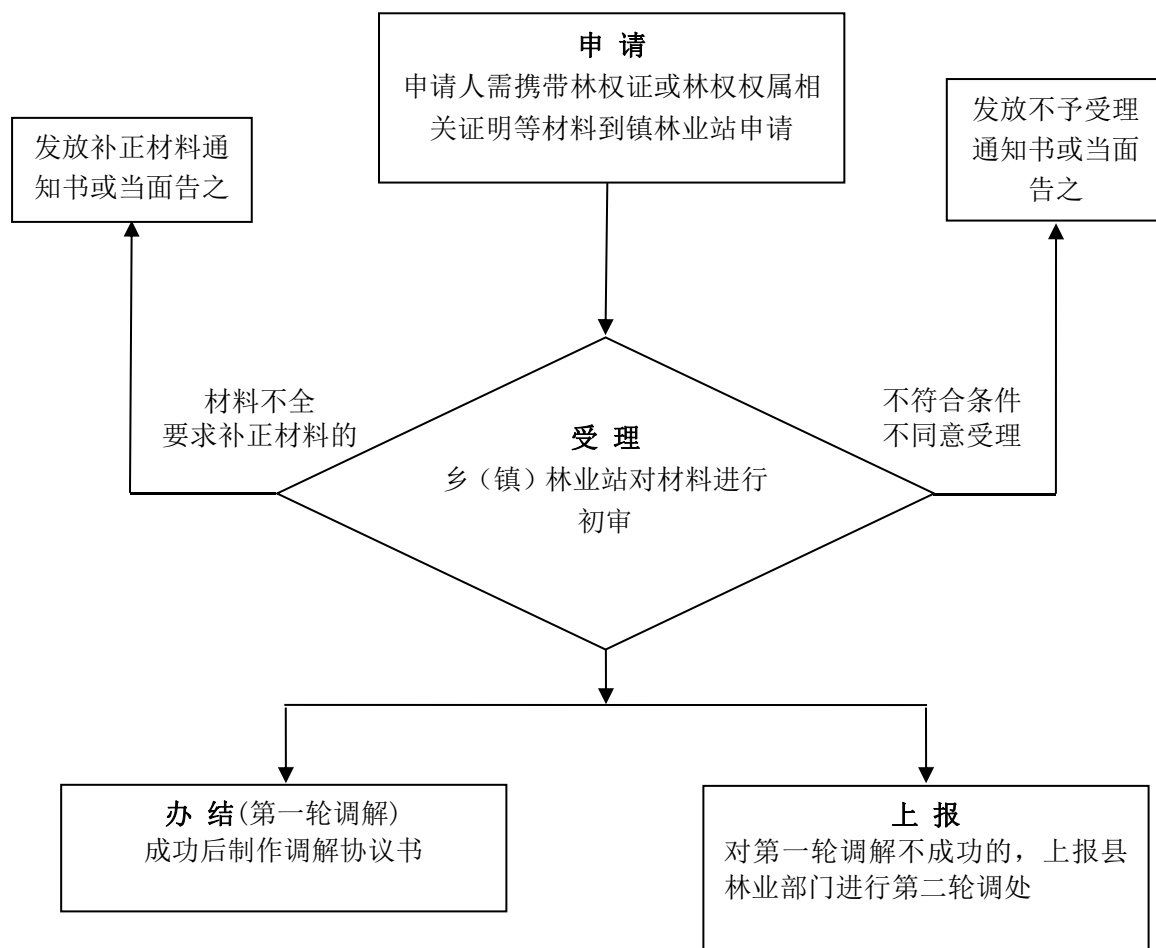


承办机构：乡（镇）国土所

服务电话：0550-5197131

监督电话：0550-5197103

10. 个人之间、个人与单位之间林木所有权 和林地使用权争议处理

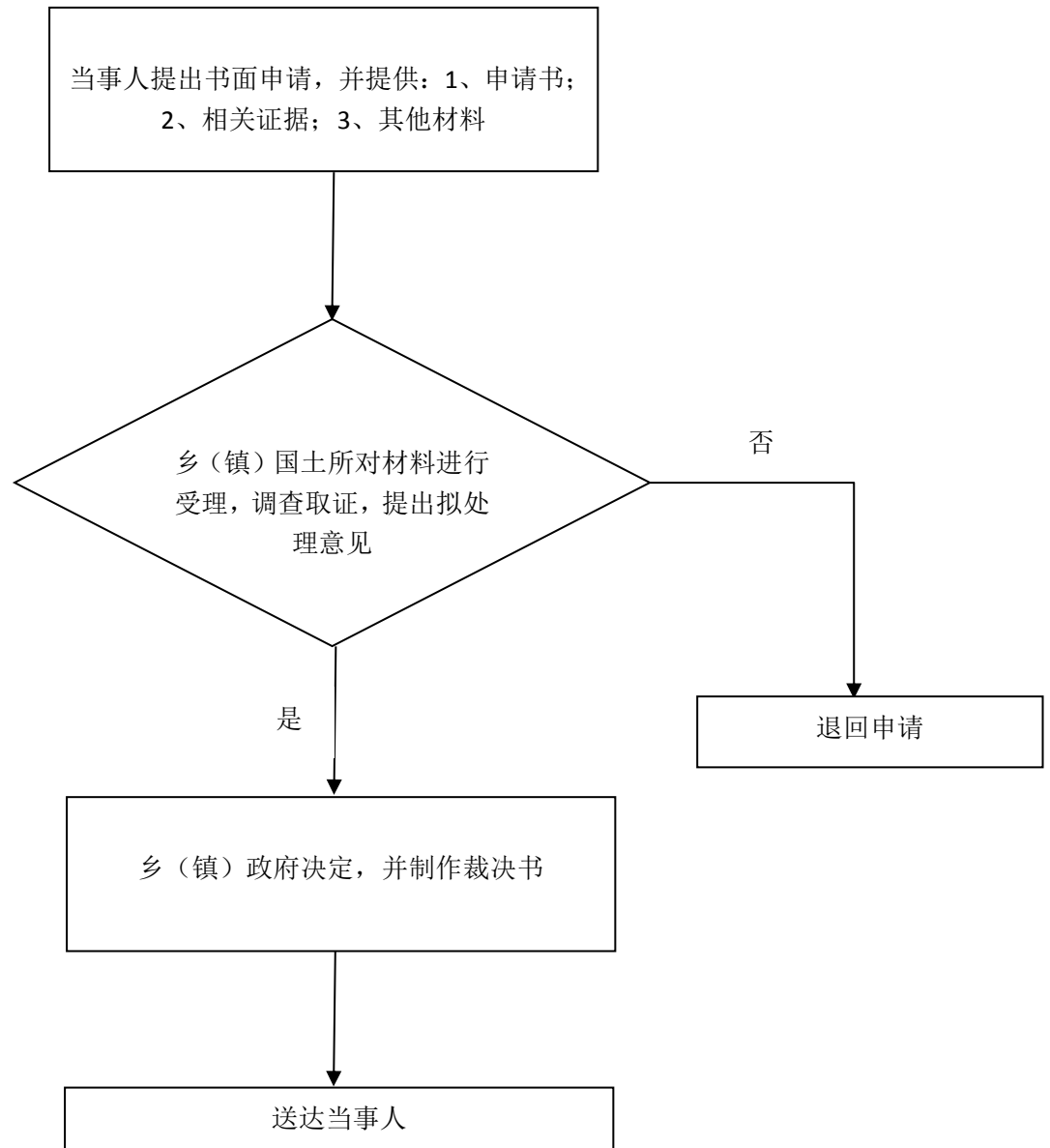


承办机构：乡（镇）林业站

服务电话：0550-5031826

监督电话：0550-5197103

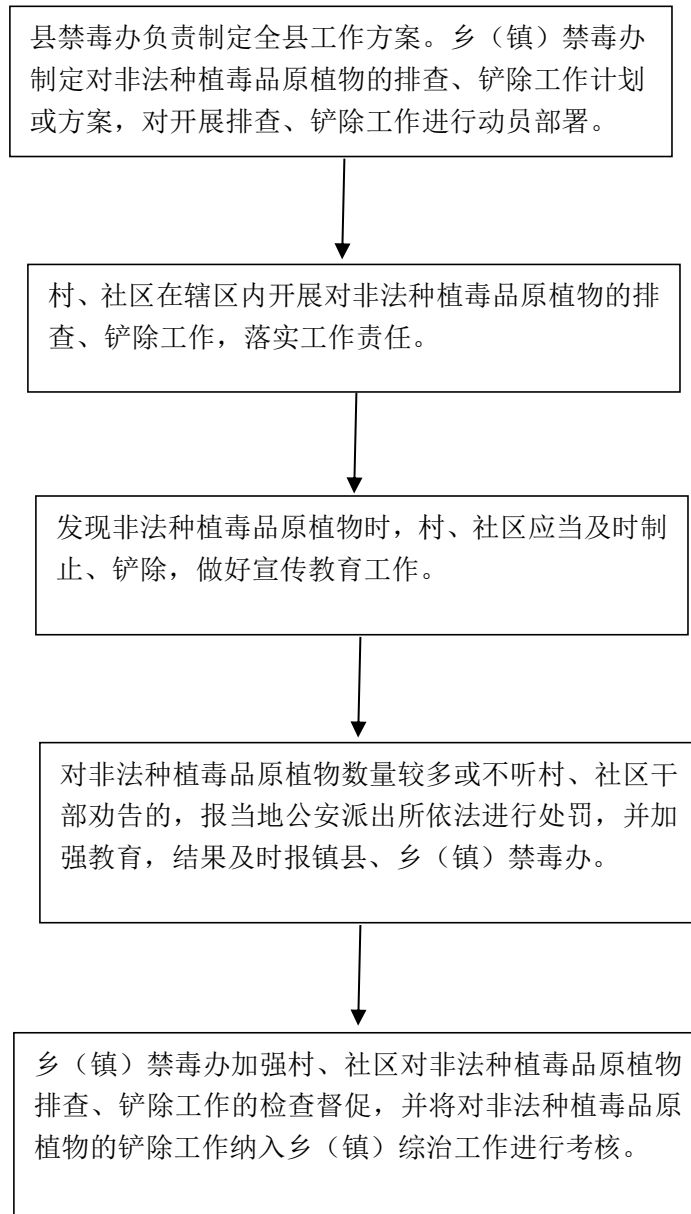
11. 个人之间、个人与单位之间的土地所有权和使用权争议处理



承办机构：乡（镇）林业站

服务电话：0550-5197075 监督电话：0550-5197103

12. 对非法种植毒品原植物的铲除

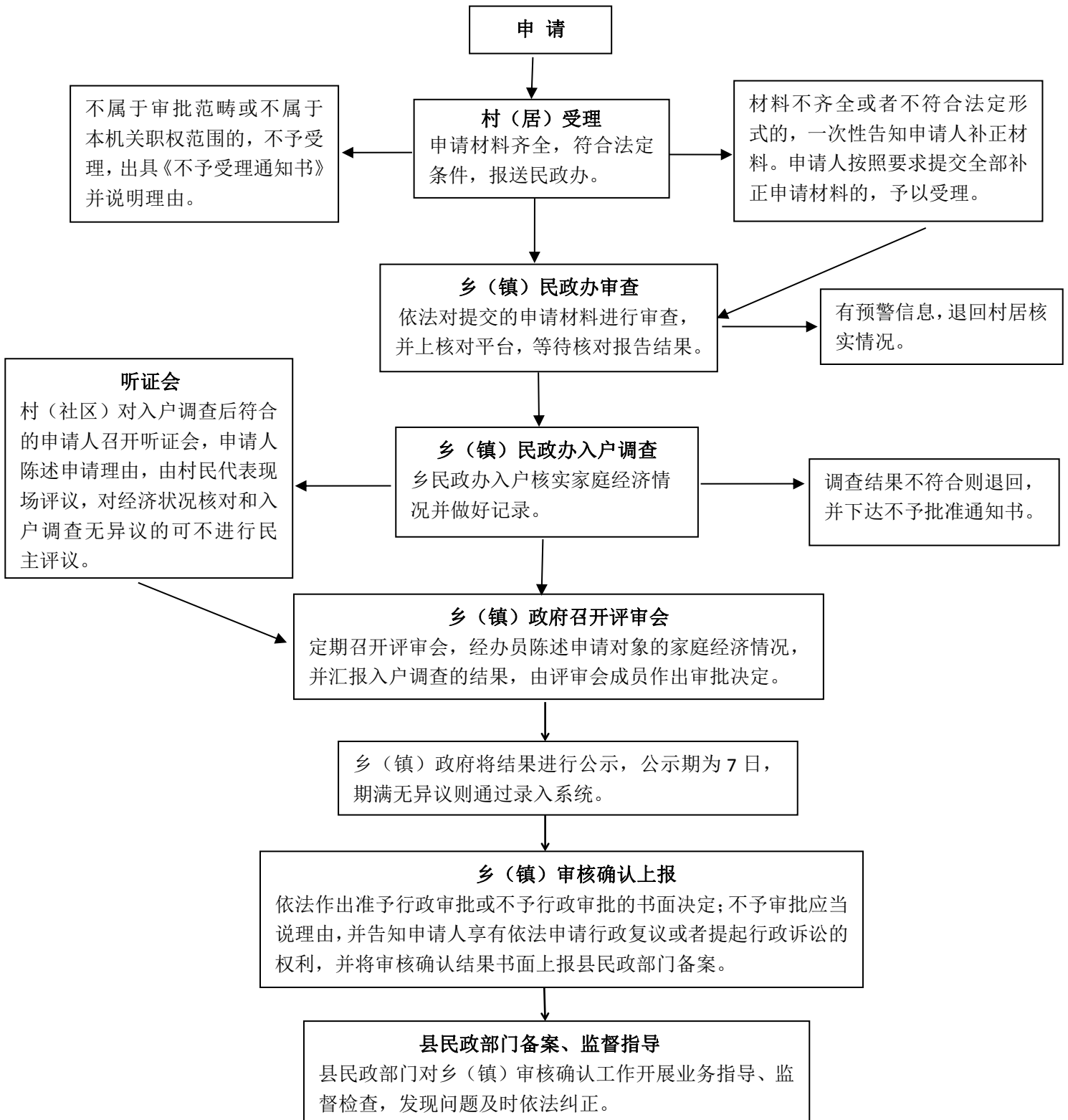


承办机构：乡（镇）司法所

服务电话：0550-5198148

监督电话：0550-2313048

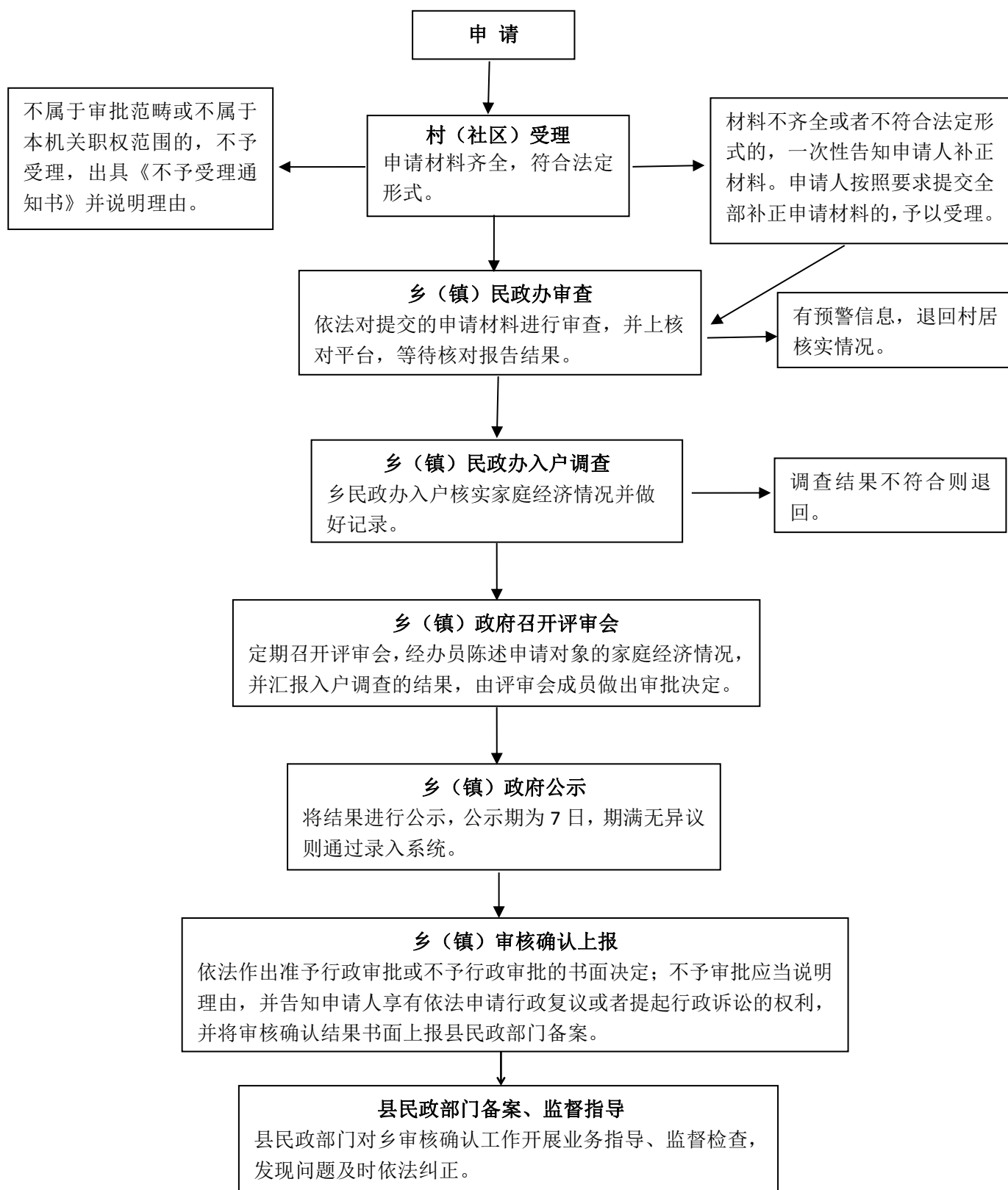
13. 最低生活保障审核转报



承办机构：乡（镇）民政办

服务电话：0550-5197125 监督电话：0550-5197099

14. 特困人员供养审核转报



承办机构: 乡(镇)民政办

服务电话: 0550-5197125

监督电话: 0550-5197099